

# Transporter

565.1192.07.18 • Impreso en España  
Modificaciones reservadas • Edición: Julio 2017  
Web: [www.volkswagen-comerciales.es](http://www.volkswagen-comerciales.es)



# Transporter



Vehículos  
Comerciales



Transporter  
Van of the Year

## Preparado para todo.

Transporter.

### Eficiente en consumo y emisiones de CO<sub>2</sub>.

Gracias a la última generación de motores EU6.<sup>1)</sup>

### BlueMotion Technology.

Incluida de serie en todos los motores.

### Concepto único de conducción.

Tracción integral 4Motion con caja de cambios de doble embrague.<sup>2),3)</sup>

### Condiciones Off road de máxima eficacia.

Gracias a la combinación de la tracción integral 4Motion<sup>2)</sup>, a la asistencia de descenso en pendiente y al bloqueo mecánico del diferencial.<sup>3)</sup>

### El mayor compartimento de carga de su categoría.

Hasta 9,3 m<sup>3</sup> de volumen en el compartimento de carga.

### El mayor número de variantes de su categoría.

Alturas de techo, distancias entre ejes y paquetes de asientos.

### La máxima funcionalidad y flexibilidad.

Amplia variedad de combinaciones de asientos y compartimento de pasajeros.

### Servicios de Car-Net innovadores.<sup>3)</sup>

Gracias a App-Connect y Guide & Inform.



Incluso después de 65 años sigue siendo fiel al original, fiel al primer Transporter.

El primero de su categoría.

### Nuevo diseño interior.

Innovador y con alto nivel de confort.

### Un intuitivo sistema de almacenamiento.

Amplia y satisfactoria variedad de opciones de almacenamiento en la cabina.

### Calidad Volkswagen.

Materiales duraderos y de alta calidad.

### Posición de conducción ergonómica.

Robusto y confortable.

### Sistemas de asistencia al conductor avanzados.

Desde el ACC<sup>3)</sup>, «Front Assist»,<sup>3)</sup> y del «Light Assist»<sup>3)</sup> al sistema Multi-Collision Brake.

**Transporter.****El socio perfecto.**

Hace 65 años, Volkswagen Vehículos Comerciales creó el diseño para un vehículo de reparto compacto y consiguió captar con extraordinaria precisión las necesidades de los profesionales. Este fue el punto de partida de una idea que desde entonces ha crecido en versatilidad con cada nueva generación de Transporter.

El Transporter es un vehículo preparado para dar respuesta a todo tipo de necesidades. Las líneas y contornos precisos marcan la diferencia y convierten al Transporter en un auténtico referente en técnica e innovación en el mercado de vehículos comerciales.

**Transporter Furgón.****Transporter Kombi.****Transporter Mixto.****Transporter Chasis.****Transporter.**

- 06 Exterior.
- 08 Soluciones para la parte trasera.
- 10 Interior.
- 12 Sistema de almacenamiento.

**Gama de modelos.**

- 14 Vista general de las variantes de modelos.
- 16 Transporter Furgón.
- 22 Transporter Kombi.
- 28 Transporter Mixto.
- 30 Transporter Chasis.
- 32 Carrocerías y conversiones especiales.
- 34 Resumen del equipamiento de serie.

**Tecnologías de conducción.**

- 36 Motores, tren de rodaje y transmisión.
- 38 BlueMotion Technology.
- 40 Tracción integral 4Motion.

**Equipamiento.**

- 42 Seguridad.
- 44 Sistemas de asistencia al conductor.
- 46 Infotainment.
- 50 Confort e interior.
- 53 Exterior.
- 54 Llantas y neumáticos.
- 56 Pinturas, tapizados y colores del interior.
- 58 Volkswagen Accesorios Originales.
- 60 Datos técnicos.
- 80 Observaciones y Indicaciones generales y adicionales.
- 82 Servicios online.
- 83 CarePort.



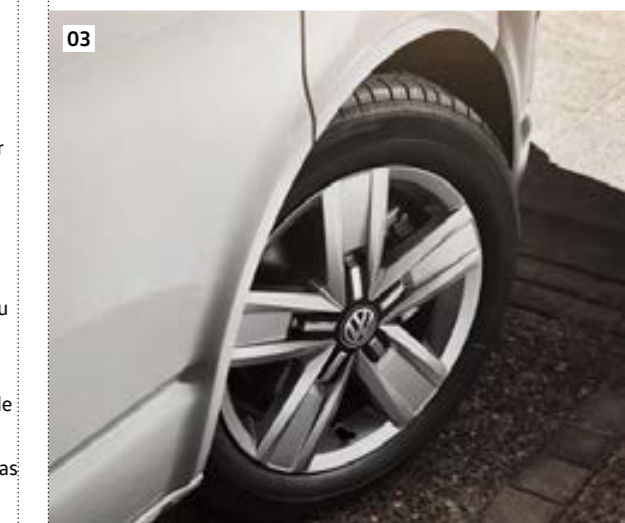
Los buenos profesionales siempre se renuevan.

## Nuevo diseño.



El Transporter se ha rediseñado con numerosas novedades enfocadas a mejorar el uso cotidiano. Sus líneas precisas y claros contornos proporcionan al nuevo diseño una imagen excepcionalmente llamativa como el nuevo frontal que le dota de mayor carácter y de una imagen más robusta.

Los nuevos faros delanteros LED opcionales (01), así como los faros posteriores LED (02) para los vehículos con portón trasero, crean una iluminación única con su alumbrado distintivo. La tecnología LED avanzada proporciona un gran volumen de luz, durabilidad y un espectro de luz similar a la luz diurna con un consumo de energía excepcionalmente bajo. Las ruedas de aleación opcionales, como las ruedas «Devonport» de 17 pulgadas (03), refuerzan la exclusiva imagen del vehículo.



Diseñado para realizar cualquier tarea.

## Soluciones a medida.

01



Ángulo de apertura de hasta 250 grados.\*

02



Para techos de altura normal y mediana, está disponible el nuevo portón trasero (03) y puertas de doble hoja trasera (02) opcionales. Para el techo alto hay disponibles de serie puertas de doble hoja trasera alta. Vienen equipadas en ventanas de cristal o revestimiento metálico y están disponibles, a petición de cliente, con un ángulo de apertura de 250° (01).

03



Portón trasero de **1,473 mm** de ancho.

Puede utilizarse para **resguardarse de la lluvia** cuando está abierto.





Práctico entorno de trabajo del conductor.

El equipamiento perfecto.

## El nuevo interior.

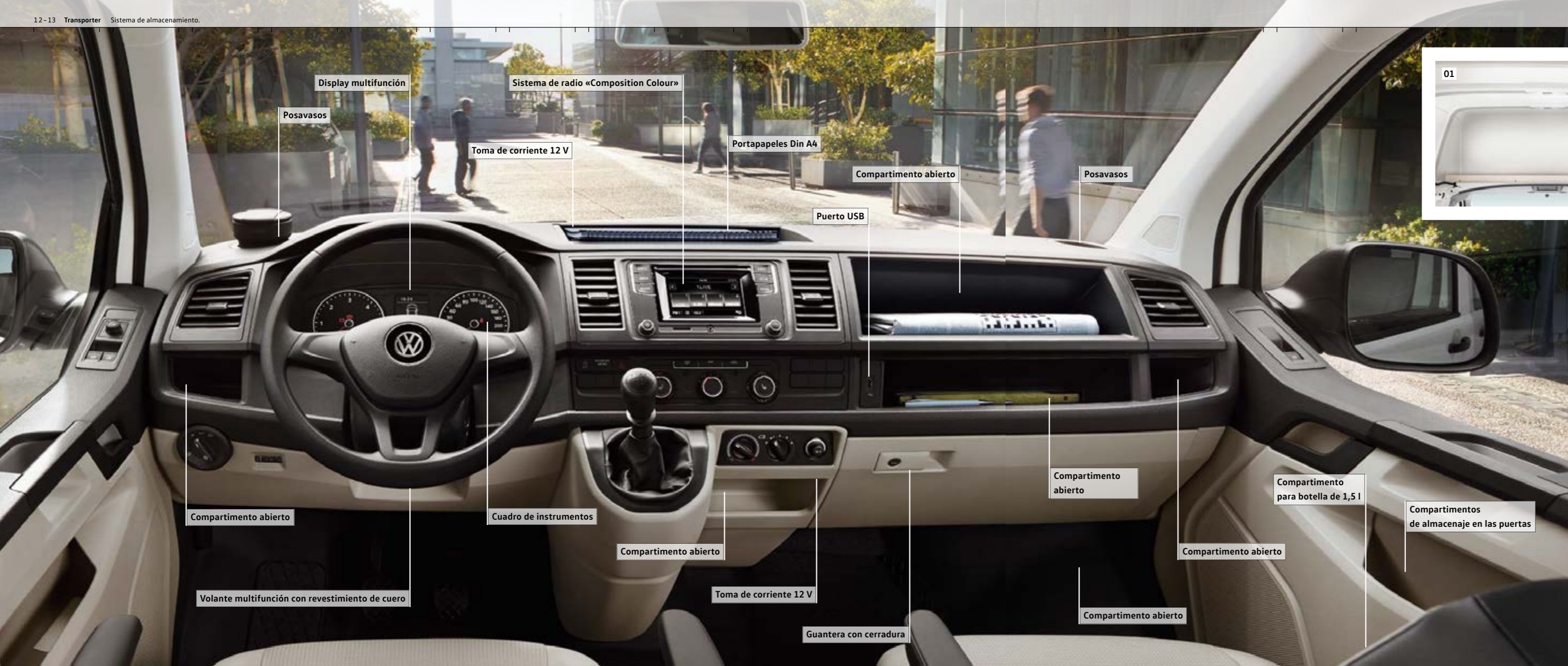
01



Cuando subes al Transporter, notas inmediatamente toda la experiencia que se ha empleado en crear la sexta generación. Todo está dispuesto de forma inteligente, es fácil de alcanzar y tiene un acabado de alta calidad. Gracias a opciones de ajuste personalizables, el conductor puede configurar su posición de asiento ideal. Además del ajuste de altura, el asiento del conductor se equipa con un soporte lumbar, ajustado eléctricamente o mecánicamente.

La pantalla multifunción «Plus»<sup>1)</sup> muestra al conductor toda la información importante, así como datos actuales del vehículo como la autonomía, el tiempo de conducción, la temperatura exterior y una recomendación de la marcha.

1) Opcional con sobreprecio. La imagen incluye equipamiento opcional con sobreprecio. Ponte en contacto con tu concesionario Volkswagen Vehículos Comerciales para obtener más detalles acerca del equipamiento de serie y el equipamiento opcional.



Un diseño que encaja a la perfección.

## Un intuitivo sistema de almacenamiento.

El Transporter se ha rediseñado con numerosas novedades enfocadas a mejorar el uso cotidiano. La cabina ofrece múltiples opciones de almacenamiento para ayudar a la perfecta planificación de un largo día de trabajo. Todo se ha dispuesto de manera coherente, con un acceso fácil y, gracias a una producción de alta calidad, se han conseguido unos acabados especialmente robustos. Los objetos de valor pueden almacenarse de forma segura en la guantera con cerradura, los documentos quedan ordenados en el compartimento central de tamaño A4, y las gafas están fácilmente accesibles en el compartimento de techo (02) También hay diversos compartimentos abiertos, y las bebidas quedan bien sujetas en los soportes para botellas y vasos.

Y si tu trabajo exige más que todo esto, las opciones de techo medio y alto también proporcionan espacio de almacenamiento adicional en el techo (01). El Transporter también se puede equipar opcionalmente con una segunda toma de corriente 12V para cargar teléfonos móviles y otros dispositivos electrónicos.



**El más versátil de su categoría.**  
Alturas de techo, batallas y paquetes de asientos variables.



## Transporter Furgón.

El Transporter Furgón viene para superar todos los desafíos con los que se han encontrado sus antecesores durante más de 65 años. Cada nueva generación aspira a utilizar el espacio disponible de una forma aún más eficiente, hacer más fáciles las tareas difíciles y almacenar de forma segura todo tipo de mercancías. Por este motivo, el compartimento de carga del Transporter Furgón no hace concesiones en lo que respecta a funcionalidad y versatilidad. Dos opciones de batalla y tres alturas de techo posibilitan unos volúmenes de compartimento de carga de **5,8 a 9,3 m<sup>3</sup>**, y proporcionan una carga útil de **0,8 a 1,4 t**. El interior se ha preparado al detalle para facilitar el acceso y la carga de objetos de volumen.



Hasta **2,5 t**  
de carga de remolque.

Hasta **1,4 t**  
de carga útil.

Hasta **1,94 m**  
de altura de carga.

Espacio para  
**3 euro-palets.\***

Hasta **9,3 m<sup>3</sup>** de volumen  
en el compartimento de carga.\*

Hasta **2,97 m** de longitud  
en el compartimento de carga.\*





La carga  
siempre segura.

01



02



03



04



05



## Robusto. Versátil. Seguro.

**Seguridad para la carga:  
desde anillas de amarre hasta  
los paneles divisorios.**

Las soluciones para la seguridad de la carga en el Transporter Furgón son las más avanzadas. Las superficies de suelo duraderas proporcionan una base antideslizante. De forma opcional, dispone de un suelo de madera resistente o suelo de goma lavable con protección del umbral del maletero e iluminación de escalón.

**01 Anillas de amarre.** Dependiendo de la batalla, el compartimento de carga incluye de serie seis u ocho anillas de amarre ajustables para asegurar la mercancía mediante correas tensoras.

**02 Raíles de amarre.** Unos raíles metálicos opcionales en los paneles laterales con revestimiento completo y el panel divisorio proporcionan puntos de amarre opcionales para las correas tensoras.

**03-05 Paneles divisorios.** Hay disponible una amplia gama de paneles divisorios para el Transporter. Según los requisitos específicos, están disponibles diversas particiones de media altura o totales, con o sin ventana o ventana deslizante.

**Panel divisorio de rejilla** (no aparece en las imágenes).  
Consulta los Volkswagen Accesorios Originales en la página 58.

**2 batallas. 3 alturas de techo.  
2 combinaciones de asientos.**

**Hasta 10  
combinaciones  
diferentes.**



**Mayor número de variantes de su categoría.**

**Altura del compartimento de carga de hasta 1.940 mm**

El Transporter se adapta perfectamente a cualquier tarea de transporte. Dos batallas y tres variantes de techo crean un volumen de compartimento de carga de 5,8 a 9,3 m<sup>3</sup>. La carga útil puede llegar a 1,4 t, mientras que una segunda puerta deslizante simplifica la carga y la descarga. El compartimento del conductor también puede equiparse para satisfacer las necesidades del conductor. Las posibles opciones incluyen combinaciones de asientos con dos asientos individuales o bien con un asiento doble delantero.

**Combinaciones de asiento para la versión con batalla corta y larga.**



1) Válido para batalla larga; para batalla corta la altura es de 2.177 mm. 2) Medición a la altura del suelo del vehículo. Ten en cuenta que son solo cifras aproximadas y que pueden variar debido a tolerancias de producción. La imagen incluye equipamiento opcional con sobreprecio. Ponte en contacto con tu concesionario Volkswagen Vehículos Comerciales para obtener más detalles acerca del equipamiento de serie y el equipamiento opcional.

## Transporter Kombi.

Todo el espacio para hasta 9 personas (y su equipaje).

El Transporter Kombi tiene un espacio amplio para hasta nueve personas. Asimismo, el versátil compartimento de pasajeros está preparado para todo. Los asientos se pueden disponer de manera personalizada para cada tipo de trabajo. Gracias a la opción de doble plegado de los asientos, doblar completamente todos los respaldos hacia adelante y retirar los asientos individuales y colectivos es rápido y fácil, ofreciendo muchas posibilidades para aprovechar al máximo el espacio interior.



1 o 2  
puertas deslizantes.

El único con  
**Easy Entry**  
en ambos lados  
(con dos puertas deslizantes).

17 paquetes de  
asientos distintos.

El interior  
más versátil  
de su categoría.\*





**Respaldos totalmente abatibles.**

**Sistema único de acoplamiento de los asientos.**

**Tapicería resistente.**

## Abatir. Plegar. Convertir.

**Todo en un abrir y cerrar de ojos.**

El versátil compartimento de pasajeros está preparado para todo lo que le depare el día. Los asientos se pueden organizar de forma ideal para cada nueva tarea. Gracias a la opción de plegar los asientos, abatir totalmente todos los respaldos y quitar asientos, hay muchas posibilidades para sacar el máximo partido al espacio interior.

**01 Asientos Easy Entry en la puerta deslizante en el lateral del vehículo.** Para mejorar el acceso de los pasajeros en la tercera fila de asientos de manera rápida y cómoda, los nuevos asientos Easy Entry se pueden doblar hacia adelante en muy poco tiempo. Los vehículos con dos puertas deslizantes también disponen del sistema Easy Entry en ambos lados.

**02 Todos los asientos son completamente plegables.** Los respaldos de todos los asientos individuales de la segunda fila pueden doblarse, incluso los que tienen función Easy Entry.



01



02

17 paquetes de asientos.  
2 batallas. 3 variantes de techo.

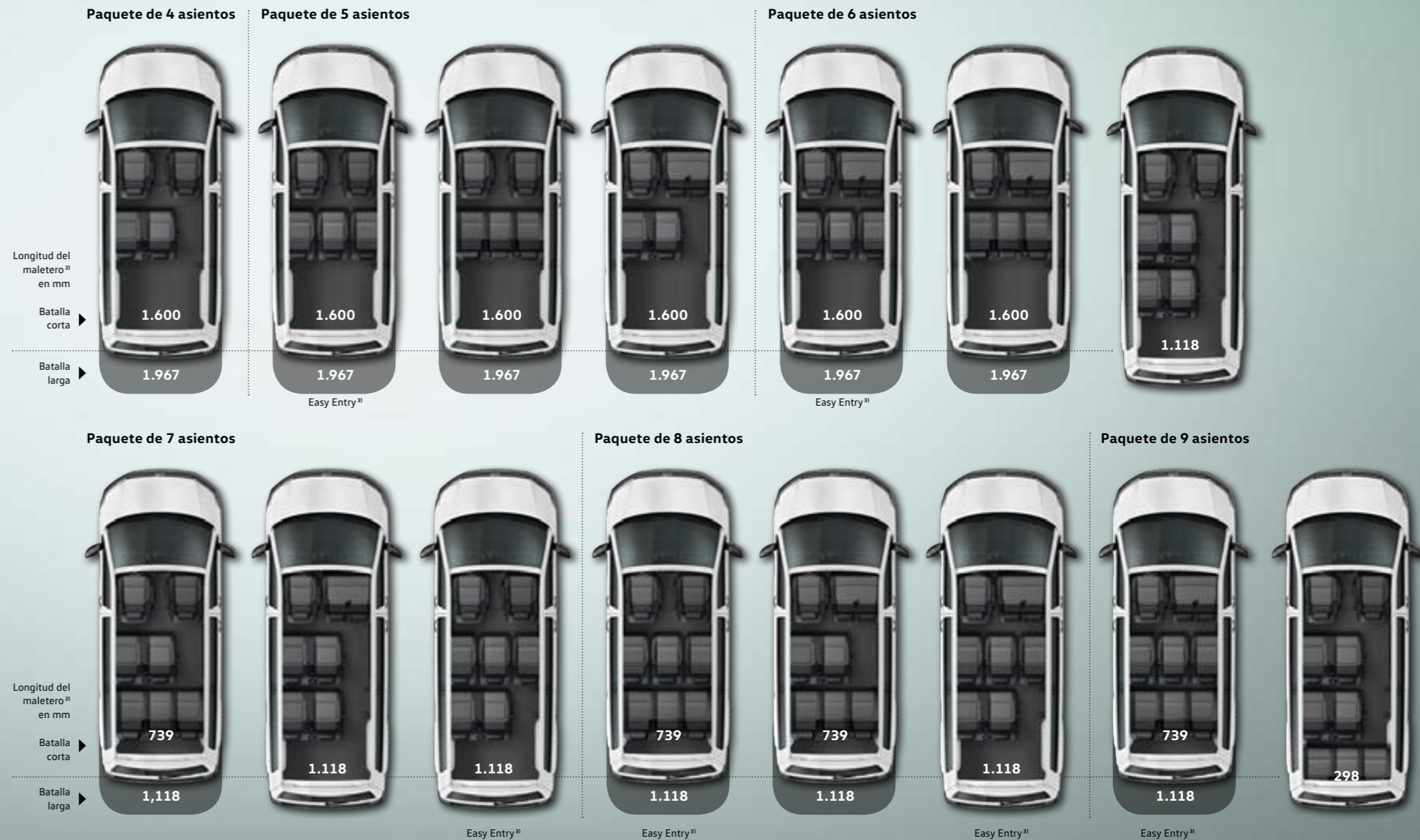
# Hasta 89 combinaciones diferentes.

Batalla corta	Volumen del compartimento de carga
	<b>5,8 m<sup>3</sup></b> Techo normal
	<b>6,7 m<sup>3</sup></b> Techo medio
Batalla larga	Volumen del compartimento de carga
	<b>6,7 m<sup>3</sup></b> Techo normal
	<b>7,8 m<sup>3</sup></b> Techo medio
	<b>9,3 m<sup>3</sup></b> Techo alto



Puedes elegir entre dos batallas, tres alturas de techo\* y 17 paquetes de asientos, lo que te proporciona la mayor flexibilidad posible. Para la segunda fila de asientos hay disponible una banqueta de dos plazas con reposabrazos o una banqueta de tres plazas con función Easy Entry, dependiendo del paquete de asientos. En combinación con la batalla 40 cm más larga, puede disponerse incluso de una cuarta fila de asientos. Disponible con techo normal, techo medio y techo alto.

## Paquetes de asientos para la versión con batalla corta y larga





\*Techo medio y techo alto únicamente hasta 5 plazas 1) Válido para batalla larga; para batalla corta la altura es de 2.177 mm. 2) Medición a la altura del suelo del vehículo. Ten en cuenta que son solo cifras aproximadas y que pueden variar debido a tolerancias de producción. 3) En el lado de la puerta deslizable; en ambos lados con dos puertas deslizantes. Ponte en contacto con tu concesionario Volkswagen Vehículos Comerciales para obtener más detalles acerca del equipamiento de serie y el equipamiento opcional.

**2 batallas y 2 combinaciones de asientos para una personalización total.**

# Transporter Mixto.

Un Furgón y un Kombi en un solo vehículo: el Transporter Mixto ofrece lo mejor de ambos modelos. El compartimento de carga está perfectamente preparado para las tareas de un furgón de reparto con hasta 4,4 m<sup>3</sup> de capacidad. La separación del compartimento de carga permite que el interior sea ideal para ser utilizado como Kombi. Puedes elegir entre dos batallas, asientos para cinco<sup>1)</sup> o seis personas.

Batalla corta	Volumen del compartimento de carga
	<b>3,5 m<sup>3</sup></b> Techo normal
Batalla larga	Volumen del compartimento de carga
	<b>4,4 m<sup>3</sup></b> Techo normal

Dimensiones del vehículo en mm

**1.990**

Techo normal

**5.304**

Batalla larga

**4.904**

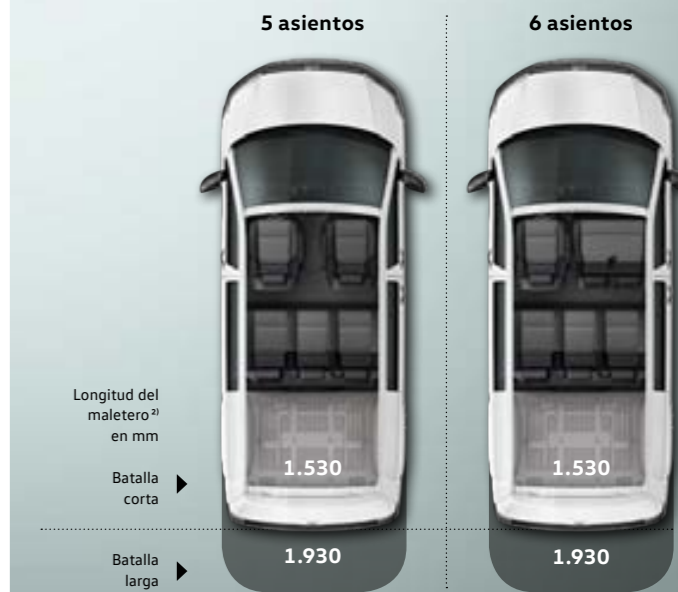
Batalla corta



Panel divisorio con ventana.

Homologado como vehículo comercial con **5 o 6** asientos.

**Combinaciones de asientos para la versión con batalla corta y larga.**



1) De serie con 5 plazas. 2) Medición a la altura del suelo del vehículo. Ten en cuenta que son solo cifras aproximadas y que pueden variar debido a tolerancias de producción. La imagen incluye equipamiento opcional con sobreprecio. Ponte en contacto con tu concesionario Volkswagen Vehículos Comerciales para obtener más detalles acerca del equipamiento de serie y el equipamiento opcional.

# Transporter Chasis.

**Cabina simple y doble.**  
**La base sobre la que se crea todo.**

El Transporter es el único vehículo de su clase que ofrece un chasis con carga útil de hasta 1.653 kg para las más diversas variantes de carrozado. La carrocería especial de tu elección se puede sujetar de forma fácil y segura al marco de perfil de alta resistencia en forma de sombrero con la ayuda de puntos de montaje estandarizados. La consola opcional del panel del salpicadero con una ranura DIN-1 proporciona un espacio para interruptores específicos de la carrocería. Para aumentar la carga permitida del eje trasero, así como el peso bruto del vehículo hasta 3,5 t, el Transporter también está disponible como cabeza tractora que puede combinarse con chasis especiales de diversos fabricantes.



**Vehículo de transporte de gran resistencia.**

**La única cabeza tractora de su categoría.**

**Carga útil de hasta 1.653 kg**

▶ Batalla corta



Peso bruto del vehículo

**Hasta 3,0 t**

Versión de cabina simple

▶ Batalla larga



Peso bruto del vehículo

**Hasta 3,2 t**

Versión de cabina simple



**Hasta 3,2 t**

Cabina doble

▶ Cabeza tractora



Peso bruto del vehículo

**3,5 t**

Cabeza tractora para carrocerías especiales



01



01



02



## Innovador. Versátil. Especialista.

**El Transporter es la solución de conversión perfecta.**

**01 Vehículo de asistencia.** Cuando se convierte en un vehículo de asistencia, el Transporter Furgón proporciona todo aquello que los técnicos necesitan mientras están en la carretera. Diversas cajas y cajones sirven para almacenar de forma segura consumibles, piezas de repuesto y herramientas. También se incluye un banco de trabajo plegable con un tornillo.

**02 Vehículo taller.** El Transporter Furgón de batalla larga proporciona gran cantidad de espacio para la ampliación del taller. El equipamiento del vehículo incluye un paquete de sujeción de carga flexible y un bloque modular con un banco de trabajo y un bloque de estantería. Los distintos compartimentos, cajones, estantes de almacenamiento y cajas pueden combinarse individualmente.

03



03



**03 Ambulancia de transporte de pacientes.\*** El Transporter Kombi con batalla larga y caja de cambios de doble embrague DSG tiene las características perfectas para convertirse en ambulancia, equipada según la norma DIN EN 1789. La capacidad de cambiar de marcha sin interrumpir la potencia de conducción facilita el cuidado del paciente durante el trayecto, así como la cómoda altura de pie del interior de aprox. 1.830 mm.

**04 PharmaMobil.** Basada en el Transporter Furgón, esta conversión permite el transporte de medicamentos con control de temperatura. Junto con el sistema de refrigeración integrado, el aislamiento del compartimento de carga permite unas condiciones de transporte óptimas que van de +2°C a +30°C, independientemente de la temperatura exterior.

04



## Una dirección, todas las opciones.

**El portal especial de carrocerías y conversiones de Volkswagen Vehículos Comerciales.**

El portal especial de carrocerías y conversiones de Volkswagen Vehículos Comerciales te ayuda a encontrar las soluciones de carrocería y conversiones especiales más adecuadas. Todos los vehículos disponibles en [www.furgosoluciones.es](http://www.furgosoluciones.es) han superado con éxito una evaluación de seguridad de Volkswagen Vehículos Comerciales y provienen de socios certificados. Aprovecha la amplia experiencia de los socios seleccionados de Volkswagen Vehículos Comerciales.

Encontrarás ejemplos detallados de todas las conversiones y carrocerías especiales en: [www.furgosoluciones.es](http://www.furgosoluciones.es)

# FurgoSoluciones

# Equipamiento de serie



## Equipamiento de serie para todas las nuevas variantes del modelo Transporter.

### Exterior

- Faros halógenos H4
- Parachoques, carcasas de los retrovisores exteriores y tiradores de las puertas en negro
- Retrovisor exterior: izquierdo cóncavo y derecho convexo
- Parrilla del radiador en negro con moldura cromada
- Llantas de acero de 16" con tapas centrales en negro<sup>1)</sup>
- Ventanas termoaislantes

### Interior

- Panel de instrumentos con guantera con cerradura
- Sistema de almacenamiento intuitivo y práctico
- Compartimento de almacenamiento en la puerta con dos soportes para botellas en el compartimento del conductor
- Toma de corriente de 12V y posavasos
- Revestimiento de suelo de goma en el compartimento del conductor
- Tapicería de los asientos en tela «Austin» en negro titanio

### Seguridad

- Airbag para conductor y acompañantes
- Programa de Estabilización Electrónica con asistencia a la frenada, ABS, ASR, EDS, MSR<sup>2)</sup> y asistencia de arranque en pendiente
- Multi-Collision Brake
- Dirección asistida con columna de dirección de seguridad
- Bloqueo electrónico de arranque
- Advertencia del cinturón de seguridad para el conductor
- Luz de marcha diurna
- Volante, regulable en altura y profundidad
- Faros antiniebla con luz de giro
- Detector de fatiga

### Funcional

- Estándares de emisión EU5 y EU6<sup>3)</sup> (en TDI con filtro de partículas diésel)
- Tecnología BlueMotion con Start/Stop, regeneración de energía de frenado y neumáticos de baja resistencia a la rodadura
- Chasis de 16" con sistema de frenado de 16"
- Electrónica de a bordo a través de la tecnología de bus CAN

## Adicional en Transporter Furgón.

### Exterior

- Puerta trasera de dos hojas sin apertura de ventanillas
- Rejilla de protección del radiador sin pintar con una moldura cromada con parachoques sin pintar
- Retrovisor exterior, con ajuste eléctrico y térmico
- Techo normal (con puntos de fijación para sistemas portaequipajes de techo: 8 con batalla corta, 10 con batalla larga)
- Neumáticos 215/65 R16C 106/104T resistencia a la rodadura optimizada
- Peso total permitido 2800 kg
- Depósito combustible con 80 l volumen

### Interior

- Ajuste de altura para el asiento individual izquierdo en la cabina
- Apoyo lumbar para asiento individual izquierdo en la 1ª fila de asientos
- Banqueta del acompañante doble a la derecha, en la 1ª fila de asientos
- Panel divisorio, alto con ventanilla
- Portaobjetos de puerta con 2 compartimentos con portabotellas integrado en la cabina
- Reposabrazos para el asiento izquierdo en la cabina
- Revestimiento lateral de tableros aglomerados en habitáculo/zona carga
- Anillas de amarre para sujeción de carga reforzadas

### Funcional

- Radio "Composition Colour" con pantalla táctil de 5" con 4 altavoces
- Bluetooth
- Interfaz USB
- Conexión adicional 12V en tablero de instrumentos
- 2 llaves plegables con control remoto, 1 llave rígida
- Elevalunas eléctrico
- Bloqueo/desbloqueo mecánico de cerradura portón trasero/puerta trasera de dos hojas con función de desbloqueo desde interior
- Cierre centralizado
- Climatizador "Climatic" en la cabina
- Display multifuncional
- Limpiaparabrisas a intervalos, sin regulación

### Variantes de modelo

- Dos distancias entre ejes
- Tres alturas de techo
- Dos combinaciones de asientos
- Volumen del compartimento de carga de 5,8 m<sup>3</sup>- 9,3 m<sup>3</sup>



## Adicional al Furgón. Transporter Kombi.

### Exterior

- Depósito combustible con 70 l volumen
- Luna trasera, térmica
- Portón maletero con apertura para ventanilla
- Ventanilla deslizante delante y ventanilla fija detrás, en zona de carga/habitáculo, a la izquierda
- Ventanillas laterales delante y detrás, en zona de carga/habitáculo, a la derecha
- Neumáticos 205/65 R16 C 107/105T de baja resistencia a la rodadura

### Interior

- Asiento a la derecha en la 1a fila de asientos
- Asiento a la izquierda, en la 1a fila de asientos
- Revestimiento del suelo en goma en el habitáculo/zona carga con de los bordes de carga, detrás
- Anillas sujeción carga

### Seguridad

- Retrovisor interior de seguridad antideslumbrante
- Seguro para niños en las puertas deslizantes del habitáculo
- Testigo de control de los neumáticos

### Variantes de modelo

- Dos distancias entre ejes
- Tres alturas de techo
- Treinta y cinco paquetes de asientos
- Volumen del compartimento de carga<sup>4)</sup> 5,8 m<sup>3</sup> - 9,3 m<sup>3</sup>



## Adicional al Kombi. Transporter Mixto.

### Exterior

- Puerta trasera de dos hojas con aperturas de ventanillas
- Ventanilla deslizante delante y pared lateral cerrada detrás, en zona de carga/habitáculo, a la izquierda
- Ventanilla delante y pared lateral cerrada detrás, en zona de carga/habitáculo, a la derecha

### Interior

- Banqueta de 2 asientos a la izquierda y asiento individual con función EasyEntry a la derecha, en 2ª fila de asientos.

### Variantes de modelo

- Dos distancias entre ejes
- Dos combinaciones de asientos
- Volumen del compartimento<sup>4)</sup> de carga desde 3,5 m<sup>3</sup> a 4,4 m<sup>3</sup>



## Principal equipamiento de serie adicional en Transporter Chasis.

### Exterior

- Ventana trasera
- Ventana lateral en el compartimento de pasajeros en la versión de cabina doble
- Distancia entre ejes larga en la versión de cabina doble
- Dos puertas en el compartimento de pasajeros en la versión de cabina doble

### Interior

- Tres asientos en la primera fila de asientos
- Asiento de tres plazas en la segunda fila de asientos en la versión de cabina doble
- Radio «Composition Audio» con pantalla TFT con 2 altavoces y Bluetooth

### Seguridad

- Espejo retrovisor de seguridad regulable

### Variantes de modelo

- 2 distancias entre ejes
- 4 plataformas de carga
- Cabina doble y simple
- Plataforma de carga de 4,9 m<sup>2</sup> a 5,7 m<sup>2</sup>



### Variantes de modelo

- Cabina simple
- Cabeza tractora
- Masa máxima técnicamente admisible de 2,8 t a 3,2 t



**Sistema Start/Stop**  
de serie.

**Caja de cambios más eficiente**  
de doble embrague **DSG**.



# TDI

**Los nuevos motores diésel.**  
Con un consumo eficiente de combustible.

### **TDI de 2.0 l (84 CV/62 kW)<sup>1)</sup>**

Consumo medio de combustible: desde 5,5 l/100 km  
Emisiones de CO<sub>2</sub>: desde 145 g/km

### **TDI de 2.0 l (102 CV/75 kW)<sup>2)</sup>**

Consumo medio de combustible: desde 5,5 l/100 km  
Emisiones de CO<sub>2</sub>: desde 145 g/km

### **TDI de 2.0 l (150 CV/110 kW)<sup>3)</sup>**

Consumo medio de combustible: desde 5,8 l/100 km  
Emisiones de CO<sub>2</sub>: desde 153 g/km

## **Nuevos motores.**

**Con consumo eficiente de combustible.**

La nueva generación de motores te ofrece un consumo de combustible realmente bajo y un placer de conducción máximo. Como resultado, el consumo medio es inferior a 5,5 L/100 km<sup>1), 2)</sup> con unas emisiones medias de CO<sub>2</sub> de 145 g/km.<sup>1), 2)</sup>

**Caja de cambios de doble embrague DSG.** La caja de cambios de doble embrague DSG de 7 velocidades opcional permite un cambio de marchas totalmente automático y casi imperceptible sin interrupción del flujo de potencia, lo que tiene como resultado un confort de la conducción significativamente mayor. Puedes elegir entre modo normal y modo deportivo.

**DCC (Dynamic Chassis Control)<sup>4)</sup>.** Para un mejor manejo del vehículo, el Dynamic Chassis Control permite que se pueda ajustar el tren de rodadura a una conducción NORMAL, SPORT o COMFORT simplemente apretando un botón.

1) Transporter, motor TDI de 2.0 l con 84 CV/62 kW. Consumo de combustible en l/100 km: urbano, de 7,3 a 6,5; interurbano, de 5,7 a 5,0; combinado, de 6,3 a 5,5. Emisiones de CO<sub>2</sub> en g/km: combinadas, de 164 a 145. 2) Transporter, motor TDI de 2.0 l con 102 CV/75 kW. Consumo de combustible en l/100 km: urbano, de 7,3 a 6,5; interurbano, de 5,7 a 5,0; combinado, de 6,3 a 5,5. Emisiones de CO<sub>2</sub> en g/km: combinadas, de 164 a 145. 3) Transporter, motor TDI de 2.0 l con 150 CV/110 kW. Consumo de combustible en l/100 km: urbano, de 7,5 a 7,1; interurbano, de 5,8 a 5,1; combinado, de 6,4 a 5,8. Emisiones de CO<sub>2</sub> en g/km: combinadas, de 168 a 153. 4) Disponible solo junto con la pantalla multifunción «Plus»; no disponible para vehículos Transporter con peso bruto del vehículo de 3,2 t. Ponte en contacto con tu concesionario Volkswagen Vehículos Comerciales para obtener más detalles acerca del equipamiento de serie y el equipamiento opcional.

# BlueMotion Technology de serie.

## Ahorra el máximo combustible.

El Transporter marca el estándar en movilidad sostenible. La nueva generación de motores TDI que cumplen la norma de emisiones EU6, así como los motores testados EU5, vienen todos equipados con BlueMotion Technology de serie.

**01 Sistema Start/Stop.**<sup>1)</sup> Apaga automáticamente el motor cuando éste funciona al ralentí y desembragado, por ej. ante un semáforo en rojo. Para reanudar la marcha, basta con pisar el pedal del embrague y el motor vuelve a encenderse.

**Recuperación de energía de frenada.** La energía de la fricción se almacena durante el frenado y se convierte en energía eléctrica mediante un generador, pudiendo ser posteriormente utilizada.

**Neumáticos de resistencia a la rodadura optimizada.** El Transporter toma contacto con el firme a través de los neumáticos de baja rodadura. La menor resistencia a la rodadura reduce el consumo de combustible y las emisiones de CO<sub>2</sub>.



1) Solo aplicable para la transmisión manual. La imagen incluye equipamiento opcional con sobreprecio. Ponte en contacto con tu concesionario Volkswagen Vehículos Comerciales para obtener más detalles acerca del equipamiento de serie y el equipamiento opcional.

Condiciones off road de máxima eficacia.

## La tracción integral 4Motion con DSG.<sup>1)</sup>

El Transporter incluye mejoras innovadoras que aseguran una excelente tracción, un manejo óptimo y una respuesta de conducción excepcional incluso en las condiciones de conducción más adversas.

**Tracción integral 4Motion.<sup>2)</sup>** Ventajas del embrague Haldex para la tracción integral opcional 4Motion que incluyen un peso reducido, un descenso de consumo y mejoras de conducción y dinámica de vehículo.

**01 Tracción integral opcional 4Motion con DSG.<sup>1), 2)</sup>** El Transporter es el único vehículo de su categoría que dispone de la opción 4Motion y la caja de cambios automática de doble embrague de siete velocidades. Esto permite una conducción suave incluso en terrenos montañosos e irregulares gracias al cambio de marchas automático DSG.

**Hill Descent Control (asistencia para descenso en pendientes).<sup>3)</sup>** Este avanzado sistema, de serie en todas las versiones 4Motion excepto en motores EU5, te permite descender por pendientes de una manera segura y controlada, gracias a la capacidad del motor para controlar la velocidad del vehículo y frenar en caso necesario. La velocidad se mantiene a un ritmo constante y asistido sin que el conductor tenga que hacer nada.

**Bloqueo mecánico del diferencial.<sup>2)</sup>** El bloqueo mecánico del diferencial está disponible para el eje trasero junto con la tracción integral 4Motion. Lo que facilita enormemente la conducción en condiciones adversas, para poder superar todo tipo de obstáculos y terrenos difíciles.

**Protección inferior del motor.** Un panel de aluminio opcional protege de forma fiable el motor y la caja de cambios en carreteras y terrenos irregulares.

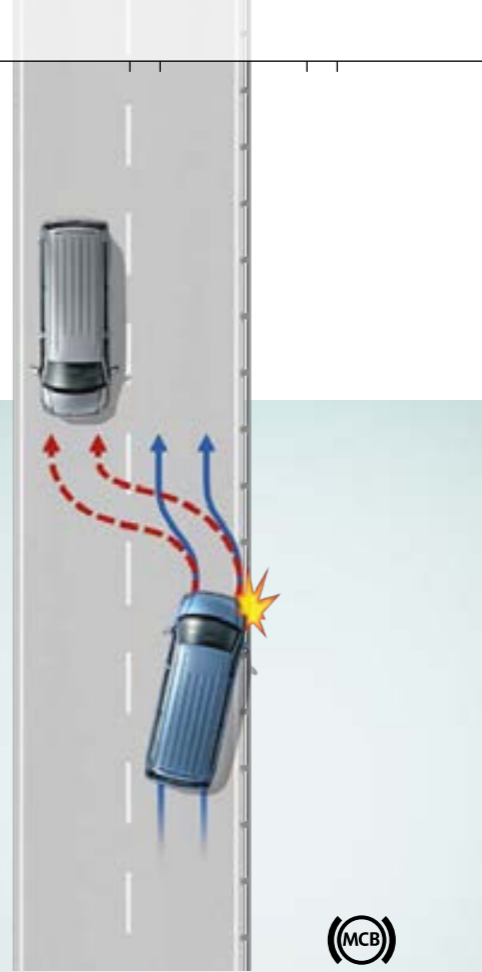
**02 Paquete "Protection"** . El paquete opcional proporciona un alto grado de protección en situaciones de conducción extremas. Incluye una protección inferior para el motor y la caja de cambios, así como protectores para el diferencial del eje trasero, el silenciador principal, los largueros y el depósito de combustible.

El único vehículo con tracción integral y caja de cambios de doble embrague DSG.<sup>1), 4)</sup>

El único con bloqueo mecánico del diferencial.<sup>4)</sup>




1) Disponible solo junto con el motor TDI de 150 CV/110 kW. 2) Se presentará en una fecha posterior. 3) Solo junto con los motores EU6. 4) En la categoría de furgoneta compacta. Transporter, motor TDI de 2.0 l con 150 CV/110 kW. Consumo de combustible en l/100 km: urbano, de 7,5 a 7,1; interurbano, de 5,8 a 5,1; combinado, de 6,4 a 5,8. Emisiones de CO<sub>2</sub> en g/km: combinadas, de 168 a 153. La imagen incluye equipamiento opcional con sobreprecio. Ponte en contacto con tu concesionario Volkswagen Vehículos Comerciales para obtener más detalles acerca del equipamiento de serie y el equipamiento opcional.





**Multi-Collision Brake.\*** Los mecanismos se activan y frenan después de una colisión, con el objetivo de prevenir colisiones adicionales. El sistema Multi-Collision Brake se activa cuando el vehículo detecta un accidente. Después de unos segundos, el vehículo comienza a frenar por tramos hasta alcanzar los 10 km/h y durante dicho intervalo el conductor puede asumir el control en cualquier momento. | F | KO | M | CH |


## Los sistemas de seguridad más avanzados.


Preparados para afrontar cualquier situación.


- 

**Programa de estabilización electrónica.\*** Impide que el vehículo se desestabilice al trazar curvas, bien como resultado de un exceso de velocidad, un cambio inesperado en la superficie de la calzada (agua, hielo, suciedad) o en caso de que el conductor deba realizar una maniobra evasiva brusca. El sistema adopta una acción correctiva independientemente de si la inestabilidad se manifiesta como subviraje - cuando el vehículo se desliza hacia la parte exterior de la curva a pesar de que las ruedas estén giradas en la dirección opuesta - o sobreviraje, cuando el vehículo se va de atrás. | F | KO | M | CH |
- 

**Sistema antibloqueo de frenos (ABS).** Impide que las ruedas se bloqueen durante una frenada de emergencia o al frenar sobre una superficie resbaladiza, asegurando así que los conductores mantengan el control sobre la trayectoria del vehículo. | F | KO | M | CH |
- 

**Sistema de control de tracción (TCS).** Impide que las ruedas motrices patinen sobre el asfalto, ya sea arrancando en una superficie deslizante o en cualquier otra situación. | F | KO | M | CH |
- 

**Bloqueo electrónico del diferencial (EDL).** Permite arranques suaves y confortables sobre firmes que presentan niveles de adherencia desiguales. Si una rueda empieza a patinar, el bloqueo electrónico del diferencial frenará la rueda en la medida necesaria, dirigiendo potencia a la rueda con la mayor tracción. El bloqueo del diferencial electrónico reduce el desgaste de los neumáticos y está activo hasta una velocidad de aprox. 40 Km/h (4MOTION: hasta aprox. 80 Km/h). | F | KO | M | CH |
- 

**Airbags.** Ofrecen de serie la mejor protección posible en caso de impactos frontales y laterales. El airbag del acompañante puede desactivarse con la llave del vehículo. | F | KO | M | CH |
- 

**Aviso de cinturón de seguridad.** Si el cinturón de seguridad no está abrochado, el aviso recuerda al conductor que debe abrochárselo con un aviso visual cuando se pone en marcha el motor y un aviso acústico después de arrancar. | F | KO | M | CH |

\*Dentro de los límites del sistema. La imagen incluye equipamiento opcional con sobreprecio. Ponte en contacto con tu concesionario Volkswagen Vehículos Comerciales para obtener más detalles acerca del equipamiento de serie y el equipamiento opcional.

La seguridad ante todo.

## Avanzados sistemas de asistencia al conductor.



**Detector de fatiga.**<sup>1)</sup> Utiliza señales de advertencia visuales y acústicas para recomendar al conductor que realice un descanso tan pronto como percibe comportamientos de conducción que indiquen fatiga.  
| F | KO | M | CH |



**Sistema de asistencia de frenado.** Registra la velocidad a la cual se acciona el pedal de freno. Durante un frenado normal o de emergencia, se asegura de que la presión completa de frenado se acumule más rápidamente.  
| F | KO | M | CH |



**Luces de conducción diurna.** Se encienden automáticamente cuando se activa la ignición y reducen el riesgo de accidente con luz diurna.  
| F | KO | M | CH |



**Asistente para el arranque en pendiente.** Evita que el vehículo retroceda en pendientes y facilita la conducción al arrancar en cuestas.  
| F | KO | M | CH |



**Pantalla de control de neumáticos.**<sup>1)</sup> Avisa cuando hay una desviación de la presión de los neumáticos e indica al conductor que compruebe la presión de los neumáticos lo antes posible.  
| F | KO | M | CH |



**Control de velocidad de crucero.** A partir de una velocidad de 30 km/h, mantiene la velocidad fijada dependiendo de las inclinaciones ascendentes y descendentes.  
| F | KO | M | CH |



**ParkPilot.**<sup>2)</sup> Señales acústicas que alertan al conductor de la presencia de obstáculos en la parte delantera y trasera del vehículo, y también indican la distancia a cualquier obstáculo de manera visual en la pantalla.  
| F | KO | M |



**Rear View (Cámara de marcha atrás).**<sup>2), 3)</sup> Facilita el estacionamiento mostrando una imagen de la zona posterior del vehículo en la pantalla del sistema de radio<sup>2)</sup> o navegación.  
| F | KO | M |



**ACC (Adaptative Cruise Control).**<sup>1), 4)</sup> Adapta automáticamente la velocidad en relación al vehículo que va delante y mantiene la distancia especificada por el conductor. Avisa en caso de una aproximación a una velocidad excesiva y en caso de emergencia generan tanta presión de frenado que es capaz de reducir la gravedad de una colisión o incluso pueden llegar a evitarla.  
| F | KO | M |

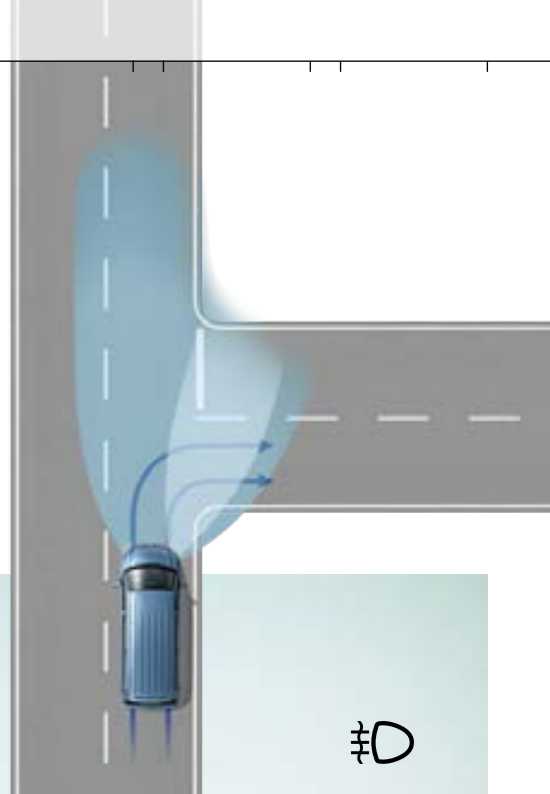
**Front Assist (sistema de observación del entorno con City Emergency Brake) con función de frenado de emergencia en ciudad.**<sup>1), 5)</sup> Utiliza un sistema de radar para detectar las situaciones en las que la distancia del vehículo delantero es crítica y reduce la distancia de frenado del vehículo. En situaciones de peligro, el sistema alerta al conductor mediante señales visuales y acústicas acompañadas de un aviso mediante los frenos.  
| F | KO | M |



**Side Assist (asistente de mantenimiento de carril).**<sup>1)</sup> El espejo retrovisor muestra una señal de advertencia tan pronto como uno de los sensores detectan un vehículo en ángulo muerto de visión durante un cambio de carril.  
| F | KO | M |



**Light Assist (regulación automática).** Regula automáticamente las luces para evitar deslumbrar a los vehículos que vienen de frente o circulando por delante. Conduciendo a más de 60 km/h y en completa oscuridad, el sistema enciende automáticamente las luces de carretera.  
| F | KO | M |



**Faros antiniebla con luz de giro.**<sup>1)</sup> Aseguran una óptima visibilidad en condiciones meteorológicas adversas. El faro más cercano a la esquina ilumina la carretera al girar.  
| F | KO | M |



Un lugar de trabajo conectado con todo el mundo.

## El innovador sistema de infotainment.

Los nuevos sistemas de infotainment ofrecen una nueva dimensión en conectividad. Gracias a la novedosa tecnología que incorpora, puedes seguir conectado mientras estás en la carretera con tu Transporter.

**01 App-Connect.<sup>1)</sup>** Determinadas apps del smartphone se reproducen en la pantalla del sistema de navegación o de radio. | F | KO | M | CH |

**Car-Net Guide & Inform.<sup>2)</sup>** Para conseguir niveles de confort incluso mayores, el vehículo está disponible con diversos servicios en línea móviles de Car-Net Guide & Inform. Como ampliación lógica del sistema de navegación del vehículo, Car-Net Guide & Inform recupera la última información de Internet. Si, por ejemplo, se está formando un atasco, tu ruta cambiará como respuesta a ello. También puedes escoger que muestre la gasolinera cercana más barata o comprobar las plazas libres de los aparcamientos y garajes de tu lugar de destino, entre muchas otras cosas. | F | KO | M | CH |





# Infotainment.



**01 Sistema de radio «Composition Colour».** El sistema está compuesto por una pantalla TFT de color de 12,7 cm (5 pulgadas) con función táctil, una unidad de CD compatible con MP3 y WMA, una salida de 4 x 20 vatios con cuatro altavoces, una ranura para tarjeta SD, una interfaz AUX-IN, un puerto USB, conexión Bluetooth para teléfonos móviles y un sintonizador dual con diversidad de fases para la recepción óptima de la radio.

| F | KO | M | CH |



**02 Sistema de radio «Composition Media».** El sistema está compuesto por una pantalla TFT de color de 16,5 cm (6,33 pulgadas), una pantalla táctil con sensor de proximidad, una unidad de CD compatible con MP3 y WMA, una salida de 4 x 20 vatios con cuatro altavoces, una ranura para tarjeta SD, una interfaz AUX-IN y un puerto USB en la guantera, conexión Bluetooth para teléfonos móviles y un sintonizador dual con diversidad de fases para la recepción óptima de la radio.

| F | KO | M | CH |

**Interfaz MEDIA-IN compatible con iPod/iPhone/iPad<sup>1)</sup>** Pueden conectarse reproductores de audio externos mediante un cable USB.

| F | KO | M | CH |



**03 Sistema de navegación «Discover Media».** Adicionalmente a las funciones del sistema de radio «Composition Media» con cuatro altavoces, hay una segunda ranura para tarjeta SD integrada que es compatible con la tarjeta SD con los datos de los mapas. En Volkswagen MapCare o el sitio web de Volkswagen hay disponibles actualizaciones gratuitas de los mapas instalados de Europa.

| F | KO | M | CH |

**04 Control por voz.<sup>2)</sup>** Puedes manejar las funciones de teléfono, navegación y audio sin quitar las manos del volante. Además, puedes activar prácticamente todos los menús y las notificaciones de las pantallas de los sistemas de radio y navegación mediante el control por voz.

| F | KO | M | CH |



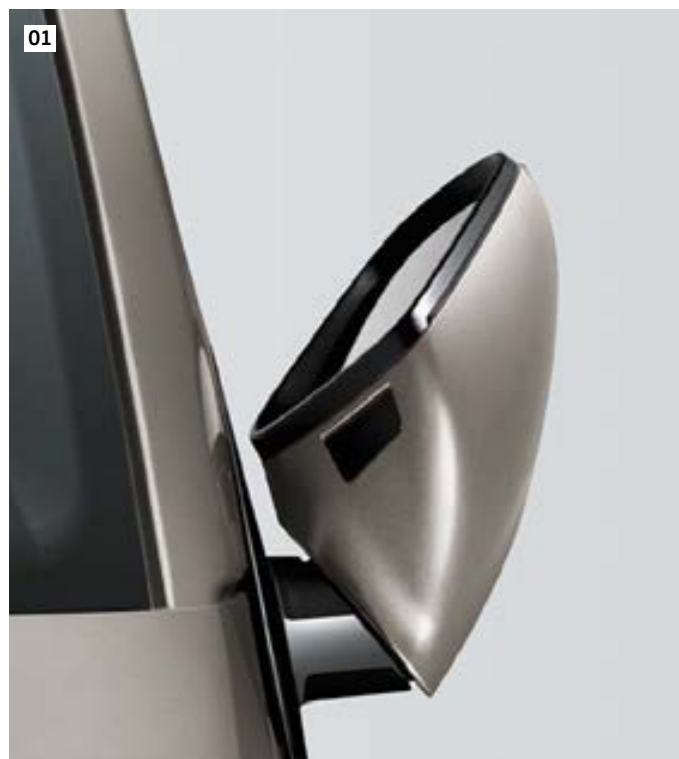
**05 Volante multifunción de cuero.** La altura y la inclinación regulables proporcionan un agarre excelente. Mediante los mandos integrados puede controlarse el sistema de radio o navegación, tu teléfono móvil o el control de velocidad.

| F | KO | M | CH |

**Pantalla multifunción «Plus».** La pantalla de TFT monocroma muestra información actualizada, incluyendo la temperatura exterior, la autonomía, la velocidad media y el consumo de combustible.

| F | KO | M | CH |

## Interior y confort.



**Paquete eléctrico I.** Formado por retrovisores exteriores térmicos y ajustables eléctricamente y ventanas eléctricas. Los conmutadores correspondientes están integrados en la puerta del conductor y la del acompañante. | F | KO | M | CH |

**01 Paquete eléctrico II.** Incluye todas las prestaciones del paquete eléctrico I y, además, la función de plegado de los retrovisores exteriores. | F | KO | M | CH |

**Paquete de luz y visión.** Diseñado para mejorar la visibilidad, este paquete consta de un espejo retrovisor que se oscurece automáticamente, que protege del deslumbramiento del tráfico de la parte posterior, y de un sensor de lluvia, que activa los limpiaparabrisas. El asistente de luces de conducción ilumina la ruta del vehículo para una mayor seguridad de noche. | F | KO | M | CH |



**02 Calefacción para el parabrisas delantero.\*** Asegura una buena visión frontal incluso con tiempo húmedo y frío. | F | KO | M | CH |

**03 Aire acondicionado «Climatic».** Este aire acondicionado semiautomático cuenta con un sensor interior que compara constantemente la temperatura interior con la temperatura seleccionada en la cabina. También proporciona una óptima distribución del aire en el compartimento de pasajeros. | F | KO | M | CH |

**Cristales con aislamiento contra el calor.** Todas las ventanas están fabricadas con un cristal tintado verde especial. Proporcionan protección contra las radiaciones solares y reducen la acumulación de calor en el interior. | F | KO | M | CH |



**04 Ventilador de techo.** Cuatro aperturas aseguran la circulación constante del aire en el compartimento de pasajeros o de carga. | F | KO | M |

**05 Calefacción adicional en el compartimento de pasajeros.**

Un segundo intercambiador de calor en el pilar D genera calor adicional, que se distribuye en el compartimento de pasajeros mediante un agujero de ventilación en el pilar C. | F | KO | M | CH |

**Sistema de calefacción auxiliar.** Funciona independientemente de los sistemas de calefacción y ventilación, y puede ser controlado mediante la consola central o por control remoto. También está disponible a petición un calentador de agua. | F | KO | M | CH |



**06 Paquete confort.** Este paquete incluye un compartimento para gafas, una lámpara de lectura, compartimentos de almacenaje en los asientos individuales, parasoles con un espejo de cortesía, asideros de sujeción en los pilares A, una bocina de dos tonos, iluminación de los instrumentos graduable, así como una toma de 12 V integrada en el panel del salpicadero. | F | KO | M | CH |

**07 Soporte lumbar eléctrico.** El asiento del conductor ergonómico y de altura ajustable ofrece una comodidad perfectamente configurada con un soporte lumbar ajustable eléctricamente. | F | KO | M | CH |



**08 Banqueta delantera para dos pasajeros con estante de almacenamiento.** Puede solicitarse un asiento de banco delantero para dos pasajeros en lugar de un asiento individual. A petición, el respaldo puede estar equipado con un estante de almacenamiento con dos posavasos y soportes para bolígrafos integrados. | F | KO | M | CH |



**09 Compartimento de almacenaje en la base del asiento.** La cubierta del asiento de banco delantero para dos pasajeros se puede levantar para acceder a un compartimento de almacenamiento adicional que, por ejemplo, puede utilizarse para guardar herramientas. | F | KO | M | CH |

## Interior y confort.



**01 Tacógrafo digital.** El tacógrafo registra digitalmente los datos de distancia y velocidad y avisa automáticamente antes de que el conductor supere sus horas de trabajo. | F | KO | M | CH |

**02 Revestimiento lateral de aglomerado.** El revestimiento de aglomerado de los compartimentos de carga y de pasajeros es especialmente resistente. Los paneles de aglomerado cubren la altura total del suelo al marco del techo o bien hasta media altura en los vehículos con aperturas para ventanas. | F | KO | M |

**03 Revestimiento de goma del suelo.** El compartimento de pasajeros o de carga está disponible con revestimiento del suelo de goma lavable, una banda protectora del borde de carga e iluminación del escalón. | F | KO | M |

**04 Protección antirrobo contra cortes del panel en el área con chapa metálica del compartimento de carga.** Las placas protectoras de policarbonato proporcionan un alto grado de protección antirrobo en los modelos de Transporter con chapa metálica. | F | KO | M |

**05 Suelo de madera.** El compartimento de carga del Furgón puede equiparse con un resistente suelo de madera con superficie antideslizante. También está disponible para el Kombi y el Mixto, siempre y cuando no se soliciten asientos para el compartimento de pasajeros. | F | KO | M |



**06 Faros halógenos H7.** Los brillantes faros halógenos H7 proporcionan un largo alcance de alumbrado, así como muy buena iluminación en los laterales para una visibilidad óptima en la oscuridad. Son una parte integral del paquete de luz y visión. | F | KO | M | CH |

**07 Faros halógenos H4.** Faros halógenos H4 eficientes y llamativos con ajuste de alcance. | F | KO | M | CH |

**Faros LED.** Los LED de bajo consumo generan tanto la iluminación de las luces cortas como de las luces de carretera. La alta fiabilidad y durabilidad de los LED mejora la seguridad al reducir la probabilidad de fallos. Los faros LED son únicos por sus grandes volúmenes de luz, durabilidad, espectro de luz similar a la luz diurna y bajo consumo de energía. Solo disponibles en combinación con faros posteriores LED. | F | KO | M | CH |



**08 Gancho de remolque desmontable.** Amplía la gama de opciones de transporte del vehículo. El gancho de remolque es versátil y puede instalarse de forma rápida y fácil cuando se precisa. Tiene una función de estabilización del remolque como parte del programa de estabilización electrónica y cuenta con una cerradura como protección antirrobo. | F | KO | M | CH |

**Gancho de remolque fijo.** Según la versión del motor, pueden remolcarse cargas de hasta 2,5t. El gancho de remolque tiene una función de estabilización del remolque como parte del programa de estabilización electrónica. | F | KO | M | CH |



**09 Ventilación adicional del compartimento de carga.** Ventilación adicional para el compartimento de carga en los pilares D. Esto mejora la circulación del aire y en consecuencia, reduce la formación de vaho en la ventana trasera. | F | KO | M |

**10 Largueros.** Las tiras de aluminio situadas a la derecha y a la izquierda protegen la zona inferior de la carrocería de daños y, por lo tanto, de la corrosión. | F | KO | M |

**Intermitentes montados en el techo.** Ofrecen una mayor protección contra colisiones en la parte posterior gracias a la gran visibilidad de su situación. | F | KO | M |

## Exterior.

16"



01



02



03



04

17"



05



06

18"



07



08

## Llantas y neumáticos.

**Neumáticos de invierno.** Existen neumáticos de invierno para las ruedas de acero de 16 y 17 pulgadas, y también para las llantas de aleación «Clayton» y «Davenport». Este juego de neumáticos adicional mejora significativamente las características de conducción en condiciones de invierno y reduce la distancia de frenado en superficies resbaladizas. | F | KO | M | CH |

**Neumáticos con baja resistencia a la rodadura.** Todas las ruedas cuentan con neumáticos con baja resistencia a la rodadura como característica de la BlueMotion Technology. La baja resistencia a la rodadura reduce el consumo de combustible y con ello, la emisión de CO<sub>2</sub>. | F | KO | M | CH |

**01 Llantas de acero diseño de 20 orificios.<sup>1)</sup>** 6½ J × 16. Con neumáticos 215/65 R 16. | F | KO | M | CH |

**02 Llantas de aleación «Clayton».** 6½ J × 16. Con neumáticos 215/65 R 16. | F | KO | M | CH |

**03 Llantas de acero.<sup>2)</sup>** 7 J × 17. Con neumáticos 235/55 R 17. | F | KO | M | CH |

**04 Llantas de aleación «Devonport».<sup>3)</sup>** 7 J × 17. Con neumáticos 235/55 R 17. | F | KO | M | CH |

**05 Llantas de aleación «Cascavel».** 7 J × 17. Superficie pulida en color plata. Con neumáticos 235/55 R 17. | F | KO | M | CH |

**06 Llantas de aleación «Timaru».** 7 J × 17. Con neumáticos 235/55 R 17. | F | KO | M | CH |

**07 Llantas de aleación «Disc».** 8 J × 18. En color plata. Con neumáticos 235/55 R 17. | F | KO | M |

**08 Llantas de aleación «Disc».** 8 J × 18. En color blanco. Con neumáticos 235/55 R 17. | F | KO | M |

## La nueva categoría.

Fabricado para destacar en el día a día: la amplia selección de acabados de pintura y tapizados de los asientos armoniza perfectamente con el equipamiento interior. Se utilizan exclusivamente materiales robustos y de alta calidad en la fabricación experta del Transporter, haciendo que sea muy fácil de limpiar.

**Blanco Candy<sup>1)</sup>**  
| F | KO | M | CH |



**Rojo Cereza**  
| F | KO | M | CH |



**Amarillo Uva**  
| F | KO | M | CH |



**Verde Ontario**  
| F | KO | M | CH |



**Naranja Luminoso<sup>1)</sup>**  
| F | KO | M | CH |



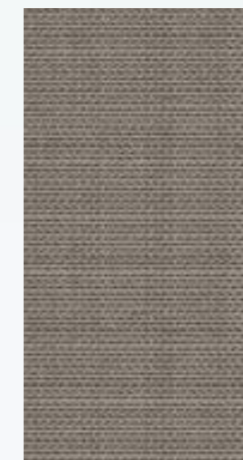
**Océano Profundo**  
| F | KO | M | CH |



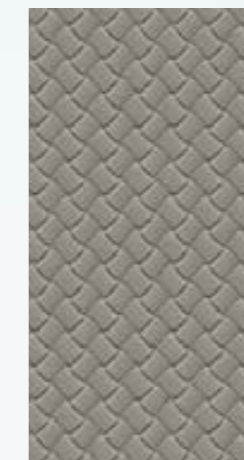
**Gris Puro**  
| F | KO | M | CH |



Tapicería en tela resistente «Marathon»<sup>3)</sup>  
**Gris lunar/Negro titanio**  
| F | KO | M | CH |



Tapicería en cuero sintético «Mesh»  
**Gris lunar/Negro titanio**  
| F | KO | M | CH |



Tapicería en tela «Austin»  
**Negro titanio**  
| F | KO | M | CH |



Tapicería en tela «Simora»  
**Negro titanio**  
| F | KO | M | CH |



**Gris lunar**  
| F | KO | M | CH |



### Acabados de pintura sólida.

### Tapicería de los asientos.

### Color interior.

### Acabados de pintura metalizada.



**Beige Mojave**  
| F | KO | M | CH |



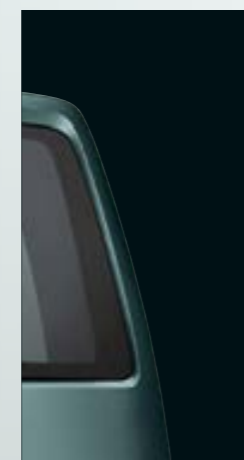
**Plata Réflex<sup>1)</sup>**  
| F | KO | M | CH |



**Gris Indio<sup>1)</sup>**  
| F | KO | M | CH |



**Marrón Castaño**  
| F | KO | M | CH |



**Verde Bambusal**  
| F | KO | M | CH |

### Pintura bicolor.



**Blanco Candy Beige Mojave**  
| F | KO | M |



**Plata Réflex Azul Acapulco**  
| F | KO | M |



**Blanco Candy Verde Bambusal**  
| F | KO | M |



**Blanco Candy Rojo Cereza**  
| F | KO | M |



**Azul Acapulco<sup>1)</sup>**  
| F | KO | M | CH |



**Azul Starlight<sup>1)</sup>**  
| F | KO | M | CH |



**Violeta Oscuro**  
| F | KO | M | CH |



Efecto nácar  
**Blanco Oryx<sup>2)</sup>**  
| F | KO | M | CH |



Efecto perla  
**Negro Profundo**  
| F | KO | M | CH |

### Acabados de pintura con efecto perla.

# Volkswagen Accesorios Originales.

Volkswagen Accesorios Originales ofrece una amplia gama de opciones de equipamiento, perfectamente diseñadas para el Transporter. Todos los accesorios se han desarrollado a través de una estrecha cooperación con nuestro Departamento de Desarrollo y Diseño, son de la máxima calidad y solo están disponibles en tu concesionario Volkswagen Vehículos Comerciales. Esto permite mejorar las funciones y las opciones de uso para satisfacer tus necesidades específicas.



**01 Barras portaequipajes.** Está disponible para el Transporter un juego de barras de transporte bloqueables y sometidas a la prueba City Crash realizadas con perfiles de aluminio anodizado. Se han diseñado para una carga de hasta 45 kg y pueden utilizarse con distintos sistemas de transporte. | F | KO | M |



**02 Revestimiento para maletero.** Este revestimiento ligero, flexible y hecho a medida se ajusta a la perfección a los contornos del Transporter. El borde elevado de aproximadamente 5 cm protege contra la humedad y la suciedad. El dibujo de rombos del revestimiento tiene un efecto antideslizante. Cuando no se utiliza puede enrollarse y guardarse fácilmente para ahorrar espacio. | F | KO | M |



**03 Partición de rejilla.** En vehículos con batalla corta, la rejilla de separación de resistente trama de acero separa el compartimento de carga del compartimento de pasajeros. Puede colocarse y quitarse en solo unos sencillos pasos. | F | KO | M |



**04 Gancho de remolque fijo o extraíble.** Aumenta la capacidad de transporte de una forma segura. Con la garantía de nuestros enganches fijos y extraíbles es posible incorporar desde una caravana hasta un remolque. | F | KO | M |



**05 Protector de borde de carga.** Evita daños y desperfectos innecesarios en el parachoques de tu vehículo. Disponible en óptica de acero inoxidable. | KO | M |



**06 Embellecedor cromado para el portón trasero.** Este cuidado embellecedor proporciona exclusividad y elegancia a su vehículo. Además, es de fácil y rápido montaje. | F | KO | M |

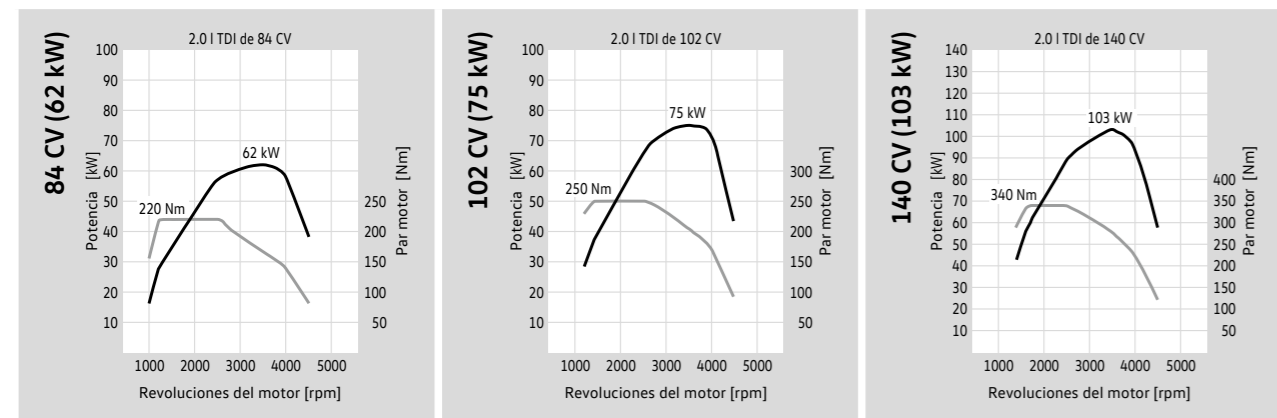


**07 Alfombrillas para todo tipo de clima.** Las alfombrillas Volkswagen de alta calidad para todo tipo de clima con reverso antideslizante son duraderas y encajan a la perfección. Los restos de tierra se pueden quitar fácilmente lavando la alfombrilla. | F | KO | M | CH |

**Motores con la norma de emisiones EU5 plus.**

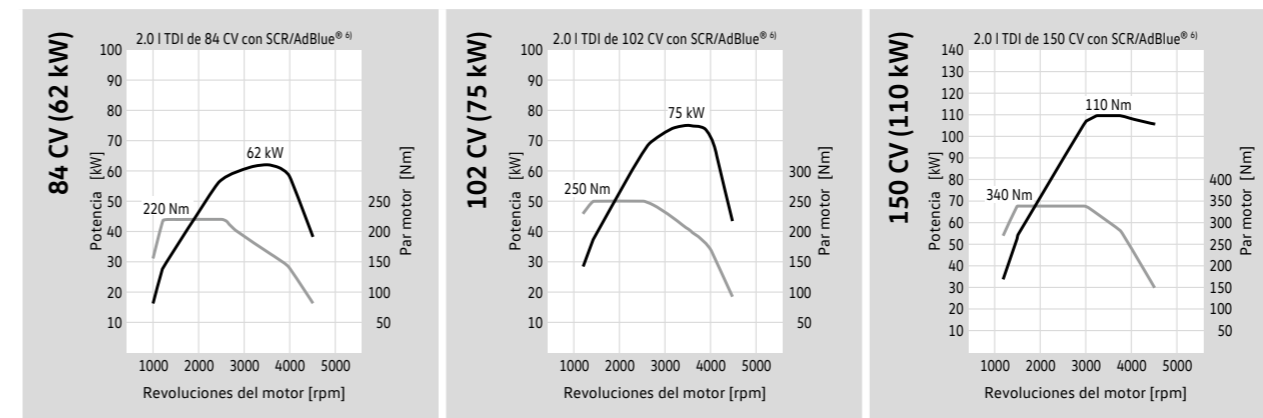
	2.0 l TDI de 84 CV	2.0 l TDI de 102 CV
Tipo de motor/válvulas por cilindro	Motor diésel de 4 cilindros/4	Motor diésel de 4 cilindros/4
Inyección/preparación de la mezcla	Common Rail/Turbocompresor de gases de escape	Common Rail/Turbocompresor de gases de escape
Cilindrada en cm <sup>3</sup>	1.968	1.968
Potencia máx. en CV (kW) a rpm	84 (62) a 3.500	102 (75) a 3.000 - 3.750
Par motor máx. en Nm a rpm	220/1.250 - 2.500	250/1.500 - 2.500
Tipo de combustible	Diésel, mín. 51 CZ según DIN EN 590	Diésel, mín. 51 CZ según DIN EN 590
Tipo de cambio	Cambio manual de 5 velocidades	Cambio manual de 5 velocidades
Tipo de tracción	Tracción delantera	Tracción delantera

	2.0 l TDI de 140 CV
Tipo de motor/válvulas por cilindro	Motor diésel de 4 cilindros/4
Inyección/preparación de la mezcla	Common Rail/Turbocompresor de gases de escape
Cilindrada en cm <sup>3</sup>	1.968
Potencia máx. en CV (kW) a rpm	140 (103) a 3.500
Par motor máx. en Nm a rpm	340/1.750 - 2.500
Tipo de combustible	Diésel, mín. 51 CZ según DIN EN 590
Tipo de cambio	Cambio manual de 6 velocidades o bien cambio de doble embrague (DSG) de 7 velocidades
Tipo de tracción	Tracción delantera, tracción integral 4MOTION

**Motores con la norma de emisiones EU6.**

	2.0 l TDI de 84 CV con SCR/AdBlue® <sup>4)</sup>	2.0 l TDI de 102 CV con SCR/AdBlue® <sup>4)</sup>
Tipo de motor/válvulas por cilindro	Motor diésel de 4 cilindros/4	Motor diésel de 4 cilindros/4
Inyección/preparación de la mezcla	Common Rail/Turbocompresor de gases de escape	Common Rail/Turbocompresor de gases de escape
Cilindrada en cm <sup>3</sup>	1.968	1.968
Potencia máx. en CV (kW) a rpm	84 (62) a 2.750 - 3.750	102 (75) a 3.000 - 3.750
Par motor máx. en Nm a rpm	220/1.250 - 2.500	250/1.500 - 2.750
Tipo de combustible	Diésel, mín. 51 CZ según DIN EN 590	Diésel, mín. 51 CZ según DIN EN 590
Tipo de cambio	Cambio manual de 5 velocidades	Cambio manual de 5 velocidades
Tipo de tracción	Tracción delantera	Tracción delantera

	2.0 l TDI de 150 CV con SCR/AdBlue® <sup>4)</sup>
Tipo de motor/válvulas por cilindro	Motor diésel de 4 cilindros/4
Inyección/preparación de la mezcla	Common Rail/Turbocompresor de gases de escape
Cilindrada en cm <sup>3</sup>	1.968
Potencia máx. en CV (kW) a rpm	150 (110) a 3.250 - 3.750
Par motor máx. en Nm a rpm	340/1.500 - 3.000
Tipo de combustible	Diésel, mín. 51 CZ según DIN EN 590
Tipo de cambio	Cambio manual de 6 velocidades o bien cambio de doble embrague (DSG) de 7 velocidades
Tipo de tracción	Tracción delantera, tracción integral 4MOTION



**Consumo, emisiones de CO<sub>2</sub> y prestaciones.****Transporter Furgón con batalla corta (con techo normal y medio)**

Motor	Cambio	Potencia máxima en CV (kW)	Norma de emisiones	Consumo de combustible <sup>2), 3)</sup> urbano/interurbano/ promedio, en l/100 km.	Emisiones de CO <sub>2</sub> <sup>3)</sup> promedio en g/km	Aceleración 0 -100 km/h (s) TN/TM	Velocidad máxima en km/h TN/TM
2.0 I TDI BMT	Cambio manual de 5 velocidades	84 (62)	EU5 plus	8,6 - 8,3/6,1 - 5,8/7,0 - 6,7	184 - 176	19,7/19,8	146/142
2.0 I TDI BMT	Cambio manual de 5 velocidades	102 (75)	EU5 plus	8,6 - 8,3/6,1 - 5,8/7,0 - 6,7	184 - 176	15,3/15,4	157/152
2.0 I TDI BMT	Cambio manual de 6 velocidades	140 (103)	EU5 plus	9,1 - 8,8/6,1 - 5,8/7,2 - 6,9	189 - 182	12,2/12,3	173/167
2.0 I TDI BMT	DSG de 7 velocidades	140 (103)	EU5 plus	9,5 - 9,2/6,7 - 6,4/7,7 - 7,4	203 - 195	12,5/12,6	172/166
2.0 I TDI BMT 4MOTION	Cambio manual de 6 velocidades	140 (103)	EU5 plus	9,8 - 9,5/6,7 - 6,4/7,8 - 7,5	206 - 198	13,5/13,6	170/164

**Transporter Furgón con batalla larga (con techo normal, medio y alto)**

Motor	Cambio	Potencia máxima en CV (kW)	Norma de emisiones	Consumo de combustible <sup>2), 3)</sup> urbano/interurbano/ promedio, en l/100 km.	Emisiones de CO <sub>2</sub> <sup>3)</sup> promedio en g/km	Aceleración 0 -100 km/h (s) TN/TM	Velocidad máxima en km/h TN/TM
2.0 I TDI BMT	Cambio manual de 5 velocidades	84 (62)	EU5 plus	8,7 - 8,3/6,7 - 5,8/7,4 - 6,7	195 - 176	19,7/19,8/20,3	146/142/136
2.0 I TDI BMT	Cambio manual de 5 velocidades	102 (75)	EU5 plus	8,7 - 8,3/6,7 - 5,8/7,4 - 6,7	195 - 176	15,3/15,4/15,5	157/152/145
2.0 I TDI BMT	Cambio manual de 6 velocidades	140 (103)	EU5 plus	9,3 - 8,8/6,7 - 5,8/7,6 - 6,9	199 - 182	12,2/12,3/12,7	173/167/161
2.0 I TDI BMT	DSG de 7 velocidades	140 (103)	EU5 plus	9,5 - 9,2/7,2 - 6,4/8,0 - 7,4	211 - 195	12,5/12,6/13,0	172/166/160
2.0 I TDI BMT 4MOTION	Cambio manual de 6 velocidades	140 (103)	EU5 plus	9,9 - 9,5/7,1 - 6,4/8,1 - 7,5	214 - 198	13,5/13,6/14,0	170/164/158

**Transporter Kombi/Mixto con batalla corta (con techo normal y medio)**

Motor	Cambio	Potencia máxima en CV (kW)	Norma de emisiones	Consumo de combustible <sup>2), 3)</sup> urbano/interurbano/ promedio, en l/100 km.	Emisiones de CO <sub>2</sub> <sup>3)</sup> promedio en g/km	Aceleración 0 -100 km/h (s) TN/TM	Velocidad máxima en km/h TN/TM
2.0 I TDI BMT	Cambio manual de 5 velocidades	84 (62)	EU6	7,1 - 6,8/5,5 - 5,1/6,0 - 5,7 6,9 - 6,5/5,2 - 5,0/5,8 - 5,5*	158 - 149 151 - 145*	21,1/21,2	146/142
2.0 I TDI BMT	Cambio manual de 5 velocidades	102 (75)	EU6	7,1 - 6,8/5,5 - 5,1/6,0 - 5,7 6,9 - 6,5/5,2 - 5,0/5,8 - 5,5*	158 - 149 151 - 145*	16,4/16,5	157/152
2.0 I TDI BMT	Cambio manual de 6 velocidades	150 (110)	EU6	7,4 - 7,2/5,5 - 5,3/6,2 - 6,0 7,2 - 7,1/5,2 - 5,1/5,9 - 5,8*	162 - 157 155 - 153*	11,9/12,0	182/176
2.0 I TDI BMT	DSG de 7 velocidades	150 (110)	EU6	6,7 - 6,5/5,6 - 5,4/6,0 - 5,8 6,5 - 6,3/5,4 - 5,2/5,8 - 5,6*	155 - 151 151 - 147*	12,0/-	181/-
2.0 I TDI BMT 4MOTION	Cambio manual de 6 velocidades	150 (110)	EU6	6,5/7,8/5,8	169	-	179/-
2.0 I TDI BMT 4MOTION	DSG de 7 velocidades	150 (110)	EU6	7,0 - 6,9/5,9 - 5,8/6,3 - 6,2	163 - 161	12,5/-	178/-

**Transporter Kombi/Mixto con batalla larga (con techo normal, medio y alto)**

Motor	Cambio	Potencia máxima en CV (kW)	Norma de emisiones	Consumo de combustible <sup>2), 3)</sup> urbano/interurbano/ promedio, en l/100 km.	Emisiones de CO <sub>2</sub> <sup>3)</sup> promedio en g/km	Aceleración 0 -100 km/h (s) TN/TM	Velocidad máxima en km/h TN/TM
2.0 I TDI BMT	Cambio manual de 5 velocidades	84 (62)	EU6	7,3 - 7,0/5,7 - 5,2/6,3 - 5,9	164 - 153	21,1/21,2/21,7	146/142/136
2.0 I TDI BMT	Cambio manual de 5 velocidades	102 (75)	EU6	7,3 - 7,0/5,7 - 5,2/6,3 - 5,9	164 - 153	16,4/16,5/16,6	157/152/145
2.0 I TDI BMT	Cambio manual de 6 velocidades	150 (110)	EU6	7,5 - 7,2/5,8 - 5,3/6,4 - 6,0	168 - 157	11,9/12,0/12,2	182/176/170
2.0 I TDI BMT	DSG de 7 velocidades	150 (110)	EU6	6,7 - 6,5/5,6 - 5,4/6,0 - 5,8	155 - 151	12,0/-/-	181/-/-
2.0 I TDI BMT 4MOTION	Cambio manual de 6 velocidades	150 (110)	EU6	6,5/7,8/5,8	169	-	189/-/-
2.0 I TDI BMT 4MOTION	DSG de 7 velocidades	150 (110)	EU6	6,9/5,8/6,2	161	12,5/-/-	178/-/-

BMT = BlueMotion Technology DSG = cambio de doble embrague DSG TN = techo normal TM = techo medio

\* con paquete de eficiencia.

Las aclaraciones sobre las notas incluidas en esta sección están recogidas en el apartado «Observaciones».



**Pesos.****Transporter Furgón con batalla corta (con techo normal y medio)**

Motor	Cambio	Potencia máxima en CV (kW)	Norma de emisiones	Peso máximo admisible en kg	Peso en vacío mínimo <sup>5)</sup> en kg	Carga útil o carga admisible máxima - mínima <sup>5)</sup> en kg	Carga admisible sobre ejes delantero/trasero en kg	Carga remolcada adm. con freno, en pendiente del 12%/sin freno en kg	Peso de tracción adm., con pendiente del 12% en kg
2.0 l TDI BMT	Cambio manual de 5 velocidades	62 (84)	EU5 plus	2.800, 3.000	1.755	1.245 - 728	1.550 - 1.680/1.550 - 1.625	2.200/750	4.800
2.0 l TDI BMT	Cambio manual de 5 velocidades	102 (75)	EU5 plus	2.800, 3.000, 3.200	1.755	1.445 - 728	1.550 - 1.710/1.550 - 1.720	2.200/A750	4.900
2.0 l TDI BMT	Cambio manual de 6 velocidades	103 (140)	EU5 plus	2.800, 3.000, 3.200	1.785	1.415 - 698	1.600 - 1.710/1.550 - 1.720	2.500/750	5.200
2.0 l TDI BMT	DSG de 7 velocidades	103 (140)	EU5 plus	2.800, 3.000, 3.200	1.811	1.389 - 672	1.600 - 1.710/1.550 - 1.720	2.500/750	5.300
2.0 l TDI BMT 4MOTION	Cambio manual de 6 velocidades	103 (140)	EU5 plus	2.800, 3.000, 3.200	1.907	1.293 - 576	1.600 - 1.710/1.550 - 1.720	2.500/750	5.300

<b>Carga adm. sobre el techo</b> en kg	100
<b>Carga adm. en apoyo</b> en kg	100

**Transporter Furgón con batalla larga (con techo normal, medio y alto)**

Motor	Cambio	Potencia máxima en CV (kW)	Norma de emisiones	Peso máximo admisible en kg	Peso en vacío mínimo <sup>5)</sup> en kg	Carga útil o carga admisible máxima - mínima <sup>5)</sup> en kg	Carga admisible sobre ejes delantero/trasero en kg	Carga remolcada adm. con freno, en pendiente del 12%/sin freno en kg	Peso de tracción adm., con pendiente del 12% en kg
2.0 l TDI BMT	Cambio manual de 5 velocidades	62 (84)	EU5 plus	2.800, 3.000	1.812	1.188 - 671	1.550 - 1.680/1.550 - 1.625	2.200/750	4.800
2.0 l TDI BMT	Cambio manual de 5 velocidades	102 (75)	EU5 plus	2.800, 3.000, 3.200	1.812	1.388 - 671	1.550 - 1.710/1.550 - 1.720	2.200/750	4.900
2.0 l TDI BMT	Cambio manual de 6 velocidades	103 (140)	EU5 plus	2.800, 3.000, 3.200	1.842	1.358 - 641	1.600 - 1.710/1.550 - 1.720	2.500/750	5.200
2.0 l TDI BMT	DSG de 7 velocidades	103 (140)	EU5 plus	2.800, 3.000, 3.200	1.867	1.333 - 616	1.600 - 1.710/1.550 - 1.720	2.500/750	5.300
2.0 l TDI BMT 4MOTION	Cambio manual de 6 velocidades	103 (140)	EU5 plus	2.800, 3.000, 3.200	1.964	1.236 - 519	1.600 - 1.710/1.550 - 1.720	2.500/750	5.300

<b>Carga adm. sobre el techo</b> en kg	100
<b>Carga adm. en apoyo</b> en kg	100

**Pesos.****Transporter Kombi/Mixto con batalla corta (con techo normal y medio)**

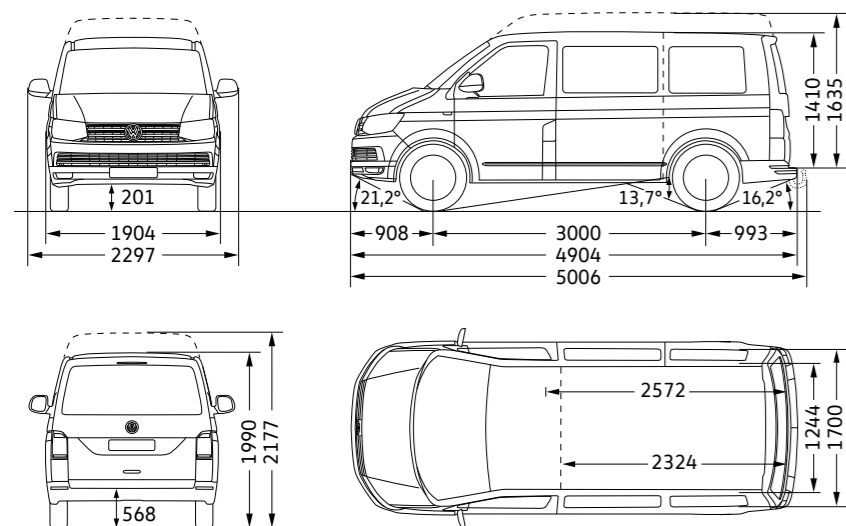
Motor	Cambio	Potencia máxima en CV (kW)	Norma de emisiones	Peso máximo admisible en kg	Peso en vacío mínimo <sup>5)</sup> en kg	Carga útil o carga admisible máxima - mínima <sup>5)</sup> en kg	Carga admisible sobre ejes delantero/trasero en kg	Carga remolcada adm. con freno, en pendiente del 12%/sin freno en kg	Peso de tracción adm., con pendiente del 12% en kg
2.0 l TDI BMT	Cambio manual de 5 velocidades	84 (84)	EU6	2.800, 3.000, 3.080	1.838	1.167 - 548	1.550 - 1.610/1.500 - 1.575	2.200/750	4.800
2.0 l TDI BMT	Cambio manual de 5 velocidades	102 (75)	EU6	2.800 - 3.200	1.797	1.403 - 548	1.550 - 1.710/1.500 - 1.720	2.200/750	4.900
2.0 l TDI BMT	Cambio manual de 6 velocidades	150 (110)	EU6	2.800 - 3.200	1.868	1.332 - 526	1.610 - 1.710/1.500 - 1.720	2.500/750	5.200
2.0 l TDI BMT	DSG de 7 velocidades	150 (110)	EU6	2.800 - 3.200	1.892	1.308 - 526	1.610 - 1.710/1.500 - 1.720	2.500/750	5.300
2.0 l TDI BMT 4MOTION	Cambio manual de 6 velocidades	150 (110)	EU6	-	-	-	-	-	-
2.0 l TDI BMT 4MOTION	DSG de 7 velocidades	150 (110)	EU6	2.800 - 3.200	2.001	1.199 - 451	1.610 - 1.710/1.500 - 1.720	2.500/750	5.300

<b>Carga adm. sobre el techo</b> en kg	100
<b>Carga adm. en apoyo</b> en kg	100

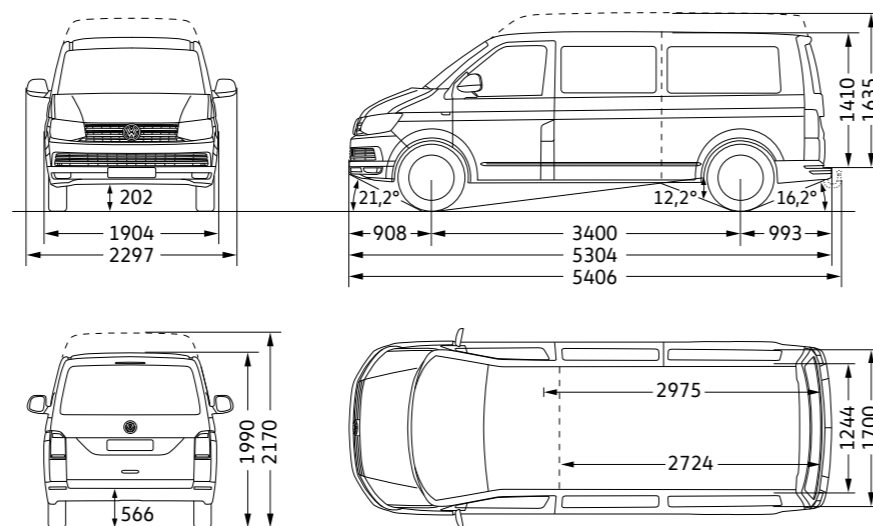
**Transporter Kombi/Mixto con batalla larga (con techo normal, medio y alto)**

Motor	Cambio	Potencia máxima en CV (kW)	Norma de emisiones	Peso máximo admisible en kg	Peso en vacío mínimo <sup>5)</sup> en kg	Carga útil o carga admisible máxima - mínima <sup>5)</sup> en kg	Carga admisible sobre ejes delantero/trasero en kg	Carga remolcada adm. con freno, en pendiente del 12%/sin freno en kg	Peso de tracción adm., con pendiente del 12% en kg
2.0 l TDI BMT	Cambio manual de 5 velocidades	84 (62)	EU6	2.800, 3.000, 3.080	1.894	1.186 - 451	1.610 - 1.680/1.500 - 1.600	2.200/750	4.800
2.0 l TDI BMT	Cambio manual de 5 velocidades	102 (75)	EU6	2.800 - 3.200	1.859	1.341 - 451	1.610 - 1.710/1.500 - 1.720	2.200/750	4.900
2.0 l TDI BMT	Cambio manual de 6 velocidades	150 (110)	EU6	2.800 - 3.200	1.930	1.270 - 456	1.610 - 1.710/1.500 - 1.720	2.500/750	5.200
2.0 l TDI BMT	DSG de 7 velocidades	150 (110)	EU6	2.800 - 3.200	1.954	1.246 - 451	1.610 - 1.710/1.500 - 1.720	2.500/750	5.300
2.0 l TDI BMT 4MOTION	Cambio manual de 6 velocidades	150 (110)	EU6	-	-	-	-	-	-
2.0 l TDI BMT 4MOTION	DSG de 7 velocidades	150 (110)	EU6	3.000, 3.080, 3.200	2.063	1.137 - 526	1.610 - 1.710/1.600 - 1.720	2.500/750	5.300

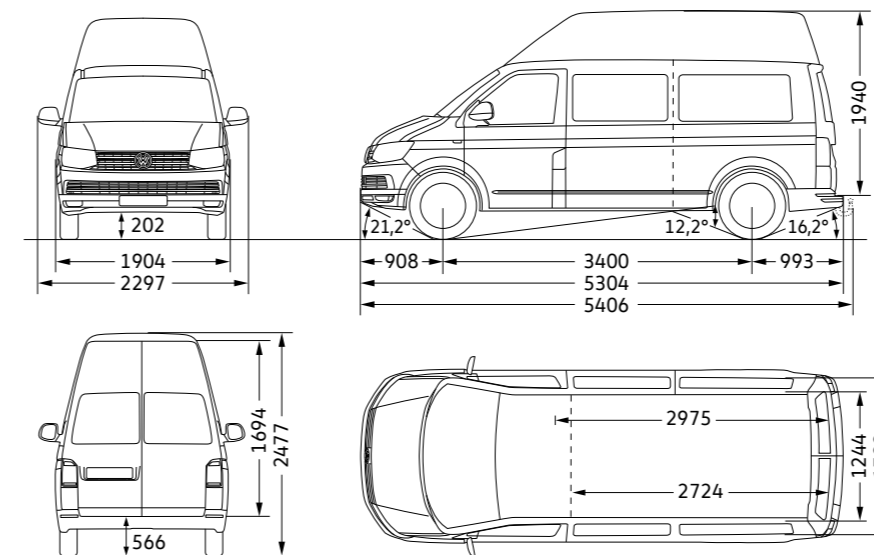
<b>Carga adm. sobre el techo</b> en kg	100
<b>Carga adm. en apoyo</b> en kg	100

**Dimensiones.****Transporter Furgón con batalla corta y techo normal/techo medio**

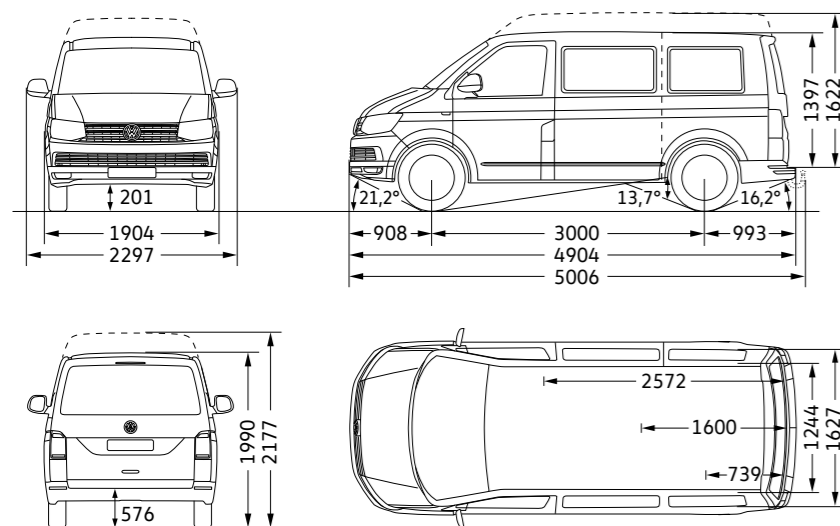
Espacio de carga, superficie (m <sup>2</sup> )	4,3
Espacio de carga, volumen (m <sup>3</sup> )	5,8/6,7
Puerta deslizante lateral, anchura × altura (mm)	1.017 × 1.282
Portón trasero, anchura × altura (mm)	1.473 × 1.299
Diámetro de giro (m)	11,9

**Transporter Furgón con batalla larga y techo normal/techo medio**

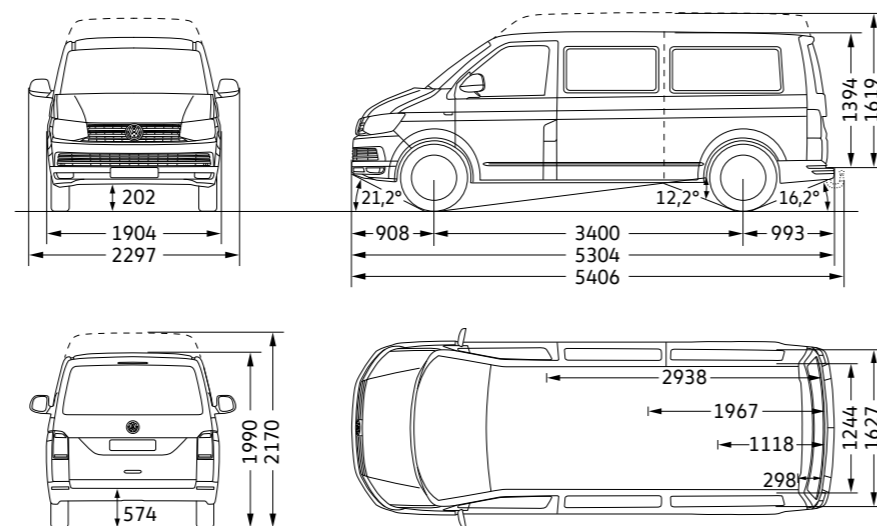
Espacio de carga, superficie (m <sup>2</sup> )	5,0
Espacio de carga, volumen (m <sup>3</sup> )	6,7/7,8
Puerta deslizante lateral, anchura × altura (mm)	1.017 × 1.282
Portón trasero, anchura × altura (mm)	1.473 × 1.299
Diámetro de giro (m)	13,2

**Transporter Furgón con batalla larga y techo alto**

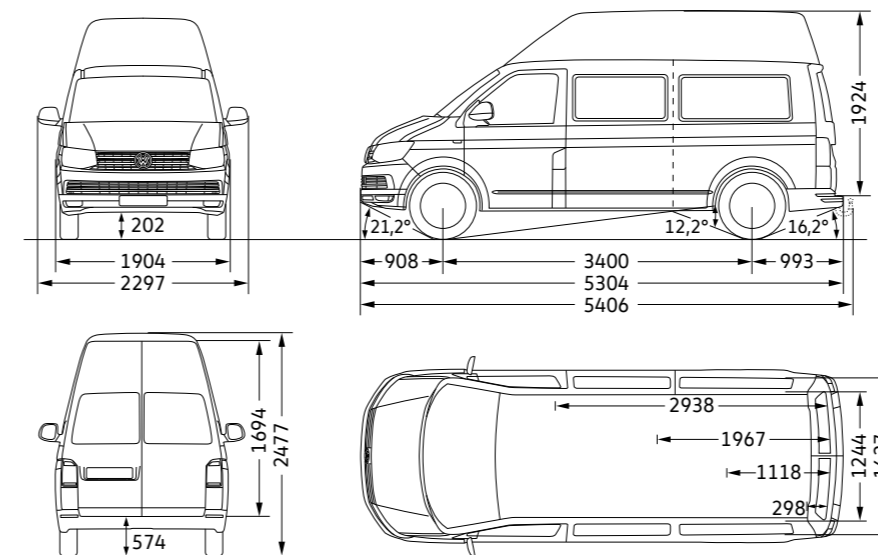
Espacio de carga, superficie (m <sup>2</sup> )	5,0
Espacio de carga, volumen (m <sup>3</sup> )	9,3
Puerta deslizante lateral, anchura × altura (mm)	1.017 × 1.282
Puerta deslizante lateral alta (equipamiento opcional), anchura × altura (mm)	1.017 × 1.734
Puertas traseras de doble hoja, anchura × altura (mm)	1.473 × 1.694
Diámetro de giro (m)	13,2

**Dimensiones.****Transporter Kombi/Mixto con batalla corta y techo normal/techo medio**

Espacio de carga, superficie (m <sup>2</sup> )	4,3
Espacio de carga, volumen (m <sup>3</sup> )	5,8/6,7
Puerta deslizante lateral, anchura × altura (mm)	1.017 × 1.264
Portón trasero, anchura × altura (mm)	1.473 × 1.290
Diámetro de giro (m)	11,9

**Transporter Kombi/Mixto con batalla larga y techo normal/techo medio**

Espacio de carga, superficie (m <sup>2</sup> )	5,0
Espacio de carga, volumen (m <sup>3</sup> )	6,7/7,8
Puerta deslizante lateral, anchura × altura (mm)	1.017 × 1.264
Portón trasero, anchura × altura (mm)	1.473 × 1.290
Diámetro de giro (m)	13,2

**Transporter Kombi/Mixto con batalla larga y techo alto**

Espacio de carga, superficie (m <sup>2</sup> )	5,0
Espacio de carga, volumen (m <sup>3</sup> )	9,3
Puerta deslizante lateral, anchura × altura (mm)	1.017 × 1.264
Puerta deslizante lateral alta (equipamiento opcional), anchura × altura (mm)	1.017 × 1.717
Puertas traseras de doble hoja, anchura × altura (mm)	1.473 × 1.694
Diámetro de giro (m)	13,2

## Etiquetas de neumáticos.

## Transporte Furgón y Transporter Kombi

Neumáticos de verano	Tamaño	Resistencia a la rodadura	Agarre en mojado	Ruido externo de rodadura	Emisión de ruidos
	205/65 R 16 C	E - B	C - B	72 - 69	
	215/65 R 16 C	B	B - A	72 - 69	
	215/60 R 17 C	B	B	72	
	235/55 R 17	B	C - B	72 - 68	
	255/45 R 18	E - B	C - B	72 - 68	
Neumáticos para todas las estaciones	Tamaño	Resistencia a la rodadura	Agarre en mojado	Ruido externo de rodadura	Emisión de ruidos
	215/65 R 16 C	E - B	C - B	72 - 70	
	215/60 R 17 C	E	C	72	
	235/55 R 17	E	C	68	
Neumáticos de invierno	Tamaño	Resistencia a la rodadura	Agarre en mojado	Ruido externo de rodadura	Emisión de ruidos
	215/65 R 16 C	E	B	72	
	215/60 R 17 C	E	C	71	



Eficiencia de combustible. El neumático adecuado te puede ayudar a ahorrar combustible.



Agarre en mojado. Una distancia de frenado más corta incrementa tu seguridad.

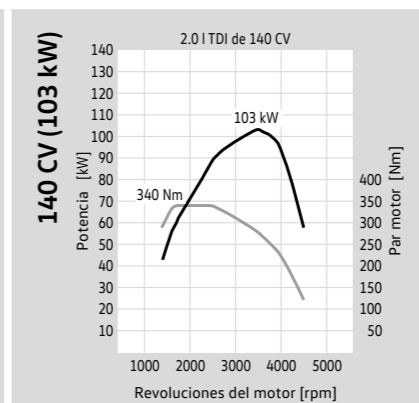
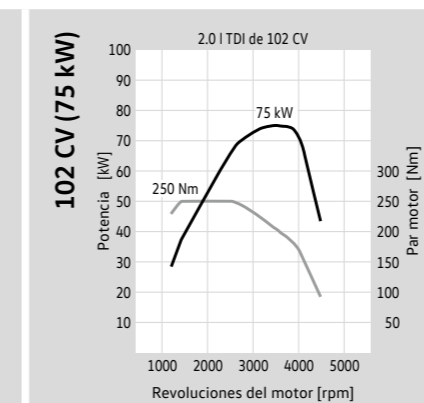
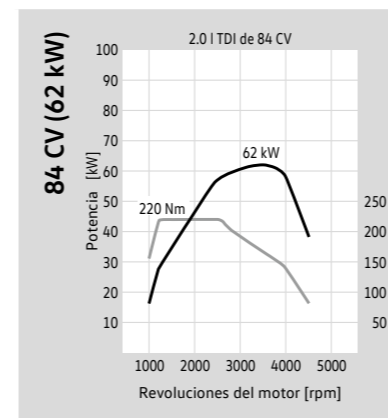


Ruido externo de rodadura. Un neumático más silencioso aumenta el confort de marcha y beneficia al medio ambiente gracias a una menor rumorosidad.

## Motores con la norma de emisiones EU5 plus.

	2.0 l TDI de 84 CV	2.0 l TDI de 102 CV
Tipo de motor/válvulas por cilindro	Motor diésel de 4 cilindros/4	Motor diésel de 4 cilindros/4
Inyección/preparación de la mezcla	Common Rail/Turbocompresor de gases de escape	Common Rail/Turbocompresor de gases de escape
Cilindrada en cm <sup>3</sup>	1.968	1.968
Potencia máx. en CV (kW) a rpm	84 (62) a 3.500	102 (75) a 3.000 - 3.750
Par motor máx. en Nm a rpm	220/1.250 - 2.500	250/1.500 - 2.500
Tipo de combustible	Diésel, mín. 51 CZ según DIN EN 590	Diésel, mín. 51 CZ según DIN EN 590
Tipo de cambio	Cambio manual de 5 velocidades	Cambio manual de 5 velocidades
Tipo de tracción	Tracción delantera	Tracción delantera

	2.0 l TDI de 140 CV
Tipo de motor/válvulas por cilindro	Motor diésel de 4 cilindros/4
Inyección/preparación de la mezcla	Common Rail/Turbocompresor de gases de escape
Cilindrada en cm <sup>3</sup>	1.968
Potencia máx. en CV (kW) a rpm	140 (103) a 3.500
Par motor máx. en Nm a rpm	340/1.750 - 2.500
Tipo de combustible	Diésel, mín. 51 CZ según DIN EN 590
Tipo de cambio	Cambio manual de 6 velocidades o bien cambio de doble embrague (DSG) de 7 velocidades
Tipo de tracción	Tracción delantera, tracción integral 4MOTION



**Consumo, emisiones de CO<sub>2</sub> y prestaciones.****Transporter Chasis con cabina simple**

Motor	Cambio	Potencia máxima en CV (kW)	Norma de emisiones	Consumo de combustible <sup>2), 3)</sup> urbano/interurbano/ promedio, en l/100 km.	Emisiones de CO <sub>2</sub> <sup>3)</sup> promedio en g/km	Aceleración 0 -100 km/h (s)	Velocidad máxima en km/h
2.0 l TDI BMT	Cambio manual de 5 velocidades	84 (62)	EU5 plus	8,5 - 8,4/6,5 - 6,4/7,2 - 7,1	190 - 187	19,5	133
2.0 l TDI BMT	Cambio manual de 5 velocidades	102 (75)	EU5 plus	8,5 - 8,4/6,5 - 6,4/7,2 - 7,1	190 - 187	15,2	141
2.0 l TDI BMT	Cambio manual de 6 velocidades	140 (103)	EU5 plus	9,1 - 9,0/6,5 - 6,4/7,4 - 7,3	195 - 192	12,4	156
2.0 l TDI BMT	DSG de 7 velocidades	140 (103)	EU5 plus	9,5 - 9,2/7,2 - 6,9/8,0 - 7,7	211 - 203	12,3	155
2.0 l TDI BMT 4MOTION	Cambio manual de 6 velocidades	140 (103)	EU5 plus	9,9 - 9,6/ 7,1 - 6,8/8,1 - 7,8	214 - 206	13,0	153

**Transporter Chasis con cabina doble**

Motor	Cambio	Potencia máxima en CV (kW)	Norma de emisiones	Consumo de combustible <sup>2), 3)</sup> urbano/interurbano/ promedio, en l/100 km.	Emisiones de CO <sub>2</sub> <sup>3)</sup> promedio en g/km	Aceleración 0 -100 km/h (s) TN/TM	Velocidad máxima en km/h TN/TM
2.0 l TDI BMT	Cambio manual de 5 velocidades	84 (62)	EU5 plus	8,5 - 8,4/6,5 - 6,4/7,2 - 7,1	190 - 187	20,4	135
2.0 l TDI BMT	Cambio manual de 5 velocidades	102 (75)	EU5 plus	8,5 - 8,4/6,5 - 6,4/7,2 - 7,1	190 - 187	15,9	144
2.0 l TDI BMT	Cambio manual de 6 velocidades	140 (103)	EU5 plus	9,1 - 9,0/6,5 - 6,4/7,4 - 7,3	195 - 192	12,7	158
2.0 l TDI BMT	DSG de 7 velocidades	140 (103)	EU5 plus	9,5 - 9,2/7,2 - 6,9/8,0 - 7,7	211 - 203	12,6	157
2.0 l TDI BMT 4MOTION	Cambio manual de 6 velocidades	140 (103)	EU5 plus	9,9 - 9,6/ 7,1 - 6,8/8,1 - 7,8	214 - 206	13,5	155

BMT = BlueMotion Technology DSG = cambio de doble embrague DSG.  
Las aclaraciones sobre las notas incluidas en esta sección están recogidas en el apartado «Observaciones».

**Pesos.****Transporter Chasis con cabina simple y batalla corta**

Motor	Cambio	Potencia máxima en CV (kW)	Norma de emisiones	Peso máximo admisible en kg	Peso en vacío mínimo <sup>5)</sup> en kg	Carga útil o carga admisible máxima - mínima <sup>5)</sup> en kg	Carga admisible sobre ejes delantero/trasero en kg	Carga remolcada adm. con freno, en pendiente del 12%/sin freno en kg	Peso de tracción adm., con pendiente del 12% en kg
2.0 l TDI BMT	Cambio manual de 5 velocidades	84 (62)	EU5 plus	2.800, 3.000	1.547	1.438 - 1.078	1.550/1.550 - 1.680	2.200/750	4.800
2.0 l TDI BMT	Cambio manual de 5 velocidades	102 (75)	EU5 plus	2.800, 3.000, 3.200	1.547	1.653 - 1.078	1.550 - 1.710/1.550 - 1.720	2.200/750	4.900
2.0 l TDI BMT	Cambio manual de 6 velocidades	140 (103)	EU5 plus	2.800, 3.000, 3.200	1.577	1.623 - 1.048	1.600 - 1.710/1.550 - 1.720	2.500/750	5.200
2.0 l TDI BMT	DSG de 7 velocidades	140 (103)	EU5 plus	2.800, 3.000, 3.200	1.603	1.597 - 1.022	1.600 - 1.710/1.550 - 1.720	2.500/750	5.300
2.0 l TDI BMT 4MOTION	Cambio manual de 6 velocidades	140 (103)	EU5 plus	2.800, 3.000, 3.200	1.699	1.501 - 926	1.600 - 1.710/1.550 - 1.720	2.500/750	5.300

**Transporter Chasis con cabina simple y batalla larga**

2.0 l TDI BMT	Cambio manual de 5 velocidades	84 (62)	EU5 plus	2.800, 3.000	1.562	1.438 - 1.063	1.550 - 1.710/1.550 - 1.680	2.200/750	4.800
2.0 l TDI BMT	Cambio manual de 5 velocidades	102 (75)	EU5 plus	2.800, 3.000, 3.200	1.562	1.638 - 1.063	1.550 - 1.710/1.550 - 1.720	2.200/750	4.900
2.0 l TDI BMT	Cambio manual de 6 velocidades	140 (103)	EU5 plus	2.800, 3.000, 3.200	1.592	1.608 - 1.033	1.600 - 1.710/1.550 - 1.720	2.500/750	5.200
2.0 l TDI BMT	DSG de 7 velocidades	140 (103)	EU5 plus	2.800, 3.000, 3.200	1.619	1.581 - 1.006	1.600 - 1.710/1.550 - 1.720	2.500/750	5.300
2.0 l TDI BMT 4MOTION	Cambio manual de 6 velocidades	140 (103)	EU5 plus	2.800, 3.000, 3.200	1.716	1.484 - 909	1.600 - 1.710/1.550 - 1.720	2.500/750	5.300

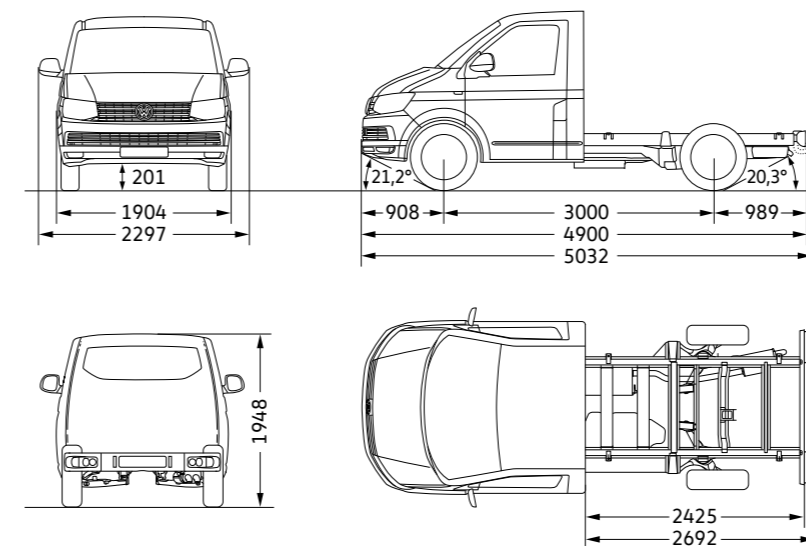
<b>Carga adm. sobre el techo</b> en kg	50
<b>Carga adm. en apoyo</b> en kg	100

BMT = BlueMotion Technology DSG = cambio de doble embrague DSG.  
Las aclaraciones sobre las notas incluidas en esta sección están recogidas en el apartado «Observaciones».

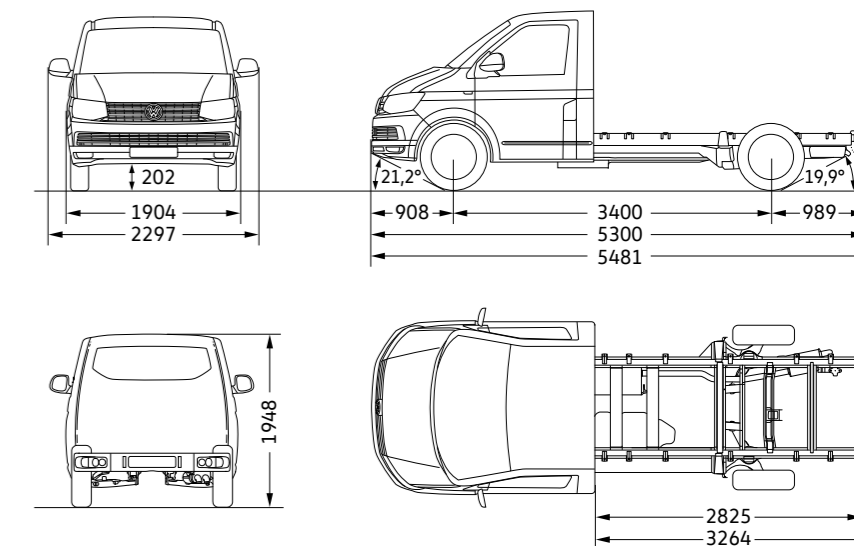
**Pesos.****Transporter Chasis con cabina doble y batalla larga**

Motor	Cambio	Potencia máxima en CV (kW)	Norma de emisiones	Peso máximo admisible en kg	Peso en vacío mínimo <sup>5)</sup> en kg	Carga útil o carga admisible máxima - mínima <sup>5)</sup> en kg	Carga admisible sobre ejes delantero/trasero en kg	Carga remolcada adm. con freno, en pendiente del 12%/sin freno en kg	Peso de tracción adm., con pendiente del 12% en kg
2.0 I TDI BMT	Cambio manual de 5 velocidades	84 (62)	EU5 plus	2.800, 3.000	1.652	1.348 - 915	1.600 - 1.710/1.550 - 1.680	2.200/750	4.800
2.0 I TDI BMT	Cambio manual de 5 velocidades	102 (75)	EU5 plus	2.800, 3.000, 3.200	1.652	1.548 - 915	1.600 - 1.710/1.550 - 1.720	2.200/750	4.900
2.0 I TDI BMT	Cambio manual de 6 velocidades	140 (103)	EU5 plus	2.800, 3.000, 3.200	1.682	1.518 - 885	1.600 - 1.710/1.550 - 1.720	2.500/750	5.200
2.0 I TDI BMT	DSG de 7 velocidades	140 (103)	EU5 plus	2.800, 3.000, 3.200	1.709	1.491 - 858	1.600 - 1.710/1.550 - 1.720	2.500/750	5.300
2.0 I TDI BMT 4MOTION	Cambio manual de 6 velocidades	140 (103)	EU5 plus	2.800, 3.000, 3.200	1.804	1.396 - 763	1.600 - 1.710/1.550 - 1.720	2.500/750	5.300

<b>Carga adm. sobre el techo</b> en kg	75
<b>Carga adm. en apoyo</b> en kg	100

**Dimensiones.****Transporter Chasis con batalla corta y cabina simple**

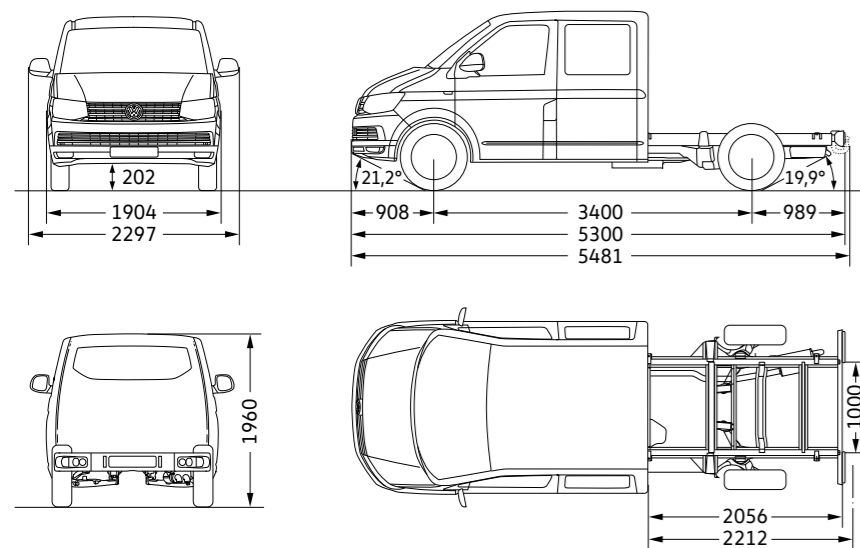
Diámetro de giro (m)

**Transporter Chasis con batalla larga y cabina simple**

Diámetro de giro (m)

11,9

13,2

**Dimensiones.****Transporter Chasis con batalla larga y cabina doble**

Diámetro de giro (m)

13,2

**Etiquetas de neumáticos.****Transporter Cabeza Tractora, Transporter Chasis y Transporter Plataforma**

Neumáticos de verano	Tamaño	Resistencia a la rodadura	Agarre en mojado	Ruido externo de rodadura	Emisión de ruidos
	205/65 R 16 C	E - C	C - B	72 - 69	-
	215/65 R 16 C	B	B - A	72 - 69	-
	235/55 R 17	B	C - B	72 - 68	-
Neumáticos para todas las estaciones	Tamaño	Resistencia a la rodadura	Agarre en mojado	Ruido externo de rodadura	Emisión de ruidos
	215/65 R 16 C	E	C	70	
	215/60 R 17 C	E	C	72	
	235/55 R 17	E	C	68	
Neumáticos de invierno	Tamaño	Resistencia a la rodadura	Agarre en mojado	Ruido externo de rodadura	Emisión de ruidos
	215/65 R 16 C	E	B	72	
	215/60 R 17 C	E	C	71	



Eficiencia de combustible. El neumático adecuado te puede ayudar a ahorrar combustible.



Agarre en mojado. Una distancia de frenado más corta incrementa tu seguridad.



Ruido externo de rodadura. Un neumático más silencioso aumenta el confort de marcha y beneficia al medio ambiente gracias a una menor rumorosidad.



## Observaciones.

1) (Nota no disponible en este documento.)

2) Capacidad del depósito: TDI con EU5 plus aprox. 80 l de combustible diésel.

3) Los valores sobre consumo de combustible y emisiones indicados se han determinado aplicando métodos de medición especificados legalmente. Los datos no hacen referencia a un vehículo en concreto ni forman parte de la oferta, sino que sirven únicamente para fines comparativos entre los distintos tipos de vehículos. El consumo de combustible y las emisiones de CO₂ de un vehículo no dependen solo del aprovechamiento eficiente del combustible por parte del vehículo, sino también del estilo de conducción y de otros factores ajenos a la técnica (p. ej., condiciones del entorno). Los equipamientos adicionales y los accesorios (piezas adicionales, neumáticos, etc.) pueden modificar parámetros importantes del vehículo, tales como el peso, la resistencia a la rodadura y la aerodinámica y afectar, junto con las condiciones climáticas y del tráfico, a los valores de consumo de combustible y emisiones. Los datos sobre consumos de combustible y emisiones de CO₂ son válidos para los rangos indicados y dependiendo del formato de neumático elegido y de los equipamientos opcionales. Notificación conforme a la Directiva 1999/94/CE en su versión válida actual: Para más información sobre el consumo de combustible oficial y las emisiones de CO₂ específicas oficiales de los turismos nuevos, consulte la «Guía sobre el consumo de combustible, las emisiones de CO₂ y el consumo de corriente de turismos nuevos», disponible en todos los puntos de venta.

4) Este motor está equipado con un tratamiento de los gases de escape de varias etapas (filtro de partículas diésel y catalizador SCR). El catalizador SCR (Selective Catalytic Reduction) convierte el componente del gas de escape óxido de nitrógeno (NOx) sin la formación de subproductos indeseados y de forma selectiva en nitrógeno (N₂) y agua (H₂O). La conversión se realiza utilizando una solución de urea acuosa de producción sintética, p. ej. AdBlue® (ISO 22241-1/AUS 32), que se transporta en un depósito adicional. Dependiendo del vehículo, entre los intervalos de mantenimiento el cliente deberá rellenar él mismo la solución AdBlue® o encargárselo a un taller de servicio autorizado.

5) El peso en vacío del vehículo especificado incluye 68 kg para el peso del conductor, 7 kg de equipaje, todos los líquidos de servicio y un depósito lleno al 90% y ha sido calculado según la Directiva 92/21/CEE o la Directiva 97/27/CEE en la versión actualmente vigente. Los equipamientos o bien las líneas de equipamiento pueden afectar al peso en vacío. La carga útil real de un vehículo, calculada como la diferencia entre el peso máximo permitido y el peso en vacío, se puede calcular pesando el vehículo en cuestión.

## Indicaciones generales y adicionales.

Ten en cuenta que algunos de los equipamientos opcionales indicados deben cumplir determinadas combinaciones obligatorias y/o no pueden combinarse entre sí y están sujetos a determinados requisitos legales. Volkswagen rechaza expresamente cualquier responsabilidad por el uso indebido de estos equipamientos. Algunos equipamientos opcionales y especiales pueden alargar el plazo de entrega del vehículo. Para cualquier deseo individual, consulta a tu concesionario Volkswagen Vehículos Comerciales. Solo un concesionario de Volkswagen Vehículos Comerciales puede comprobar los requisitos necesarios de una combinación, así como la corrección e integridad de los datos a través del sistema de pedidos que tiene a su disposición.

TSI®, TDI®, TGI®, DSG®, 4MOTION® y BlueMotion® son marcas registradas de Volkswagen AG y de otras empresas del grupo Volkswagen. El hecho de que una marca en este documento no lleve el símbolo ® no debe interpretarse como si dicha marca no fuera una marca registrada o que dicha marca podría utilizarse sin la autorización previa por escrito de Volkswagen (Volkswagen Sociedad Anónima). El nombre de producto Caddy® es una marca registrada de Caddie S.A. y es empleado por Volkswagen con la autorización de Caddie, S.A.

#### Calidad garantizada.

Volkswagen te concede, más allá de la garantía legal, una garantía Volkswagen de dos años para todos los vehículos nuevos, tres años de garantía para la pintura y la carrocería, y doce años de garantía contra perforación por corrosión. Todos los datos sobre suministro, equipamiento opcional, aspecto exterior, datos técnicos y gastos de gestión de los vehículos y se corresponden con la información disponible en el momento de la impresión. Tu concesionario Volkswagen Vehículos Comerciales estará encantado de informarte sobre las posibles diferencias específicas de cada país. Modificaciones reservadas.

#### Devolución y reciclaje de vehículos usados:

Este vehículo y todos sus componentes así como los recambios originales, han sido diseñados y fabricados atendiendo a la Normativa Legal destinada a prevenir y reducir al mínimo la repercusión en el Medio Ambiente, mediante la utilización y valoración de materiales reciclados/ reciclables, adoptando las medidas dirigidas a conseguir un adecuado reciclado para la conservación y mejora de la calidad ambiental. A fin de cumplir con los objetivos de descontaminación y fomento del reciclado y reutilización de componentes de los vehículos al final de su vida útil, se ha creado en España una extensa Red de Centros Autorizados, bajo la denominación de SIGRAUTO (Para consultas www.sigrauto.es), que garantizan su adecuado tratamiento medioambiental, a los cuales deberás dirigirte para la entrega, sin desmontaje previo de componentes del vehículo. El Centro Autorizado facilitará el Certificado de Destrucción para obtener la baja en la DGT.

#### Nota legal.

El contenido del presente catálogo tiene carácter meramente informativo, y por tanto tiene como único objetivo constituir un elemento orientativo y de ayuda para facilitar información general, no particular, ni específica, sobre los vehículos a los que se refiere. En consecuencia, los datos obrantes en el presente catálogo no deben tomarse en consideración para la eventual decisión de adquisición de un vehículo. Para ello, para concertar y/o clarificar alguno o varios de los datos citados en el mismo, así como para formalizar un pedido concreto, o para cualquier otra cuestión que sea de tu interés, te rogamos que contactes con alguno de los Concesionarios Oficiales Volkswagen Vehículos Comerciales al objeto de que te informen pormenorizadamente sobre las especiales características, equipamiento de origen, opcionales, precios, datos, campañas, promociones, disponibilidades de unidades, plazo de entrega, período de fabricación, etc. De los vehículos aquí referenciados. Te recordamos que la compañía fabricante y/o Volkswagen Group España Distribución, S.A. efectúan constantes mejoras en sus vehículos a fin y efecto de adaptarlos a las necesidades específicas de los clientes así como al objeto de incorporar en los mismos, en la medida de lo posible, los avances técnicos disponibles en cada momento. Es por ello por lo que los equipamientos, datos y características de los vehículos aquí referenciados son los disponibles generalmente a la fecha de edición de este catálogo y, por tanto, deben entenderse sin perjuicio de aquellas particularidades que puedan existir en cada caso atendiendo a la disponibilidad de modelos y al mercado al que va dirigido.

## Servicios online.

### App-Connect. <sup>1)</sup>

Experimenta más infotainment en la carretera. Utiliza App-Connect para integrar tu smartphone mediante un puerto USB de tu vehículo. App-Connect replica aplicaciones seleccionadas desde tu smartphone en la pantalla táctil de tu sistema opcional de radio o navegación. Esto te permite controlar cómodamente aplicaciones permitidas y aplicaciones especiales Volkswagen a través de la pantalla táctil mientras conduces.

### Aplicaciones Volkswagen.

Las aplicaciones especiales de Volkswagen, como «Shared Audio», «Drive & Track», «Call & Remind», «Sound Journey» y «My Guide» (en la imagen), hacen que cada viaje sea incluso más agradable e interesante. Estas aplicaciones te dan información sobre tu forma de conducir, así como opciones de aparcamiento en las inmediaciones, y hacen sugerencias detalladas sobre lugares de destino próximos interesantes, teniendo en cuenta el tiempo y los datos del vehículo.



### Car-Net Guide & Inform. <sup>2)</sup>

Utiliza Car-Net Guide & Inform para mejorar el sistema de navegación opcional de tu vehículo con servicios de información actualizada basada en Internet para una mayor comodidad al viajar. Por ejemplo, puedes utilizar información sobre el tráfico en tiempo real para evitar un atasco repentino. O bien para repostar en la gasolinera más barata. O también para encontrar un aparcamiento gratuito sin necesidad de una búsqueda desesperada. Car-Net Guide & Inform se asegura de que siempre llegues a tu destino rápidamente y con el menor estrés posible.

#### Información en línea sobre el tráfico.



Ahorra tiempo y evita el estrés con información sobre tráfico en tiempo real, lo que te permite evitar embotellamientos, por ejemplo, adaptando tu ruta de forma dinámica.

#### Estaciones de servicio.



Visualiza las gasolineras con los precios de combustible más bajos de las inmediaciones. El tipo de combustible de tu vehículo se identifica automáticamente.

#### Plazas de aparcamiento.



Ahorra tiempo gracias a la búsqueda optimizada de aparcamiento y visualiza las opciones de aparcamiento disponibles, junto con los precios y los horarios.<sup>3)</sup>

#### Tiempo.



Mantente informado con la última información meteorológica. Descubre qué tiempo hará en tu lugar de destino a la hora de llegada prevista.

#### Búsqueda de destino especial en línea.



Puedes enviar información personalizada importante sobre servicios locales directamente a tu pantalla táctil.

#### Noticias.



Suscríbete a categorías de noticias personalizadas en el portal de clientes, y utiliza los canales de noticias para mantenerte al día.

#### Importación de destino en línea.



Planifica cómodamente tus trayectos desde casa utilizando el portal de clientes y recupéralos mediante el sistema de navegación.

#### Mis destinos especiales.



Utiliza el portal de clientes para guardar tus destinos favoritos mientras estás en casa e impórtalos al sistema de navegación de tu vehículo.

#### Informe del estado del vehículo.



Recupera la última información de servicio y mensajes de error de tu vehículo



## Todo un abanico de servicios adaptados a tus necesidades.

CarePort Servicios y Movilidad permite que te dediques por entero a tu negocio poniendo a tu disposición una amplia gama de productos y servicios que garantizan tus necesidades de movilidad. A través de la red de concesionarios de Volkswagen Vehículos Comerciales puedes informarte en detalle de nuestras amplias coberturas a la medida de tu vehículo comercial y tu negocio.

## CarePort

### Financiación

CarePort Credit

Opción a compra

CarePort Leasing

CarePort Renting

### Protección

CarePort Auto

### Servicio

CarePort Mantenimiento

CarePort Mantenimiento Plus

### Movilidad

CarePort Movilidad  
24 horas / 365 días

CarePort Movilidad Plus  
Vehículo Sustitutivo

## Volkswagen Vehículos Comerciales. Service App: nuestro Servicio Posventa te da más.



La aplicación App de Volkswagen Vehículos Comerciales para teléfonos inteligentes te ofrece un mundo ilimitado de posibilidades. Tan ilimitado como nuestros servicios. **¡Compruébalo y descárgate gratis nuestra aplicación!**

- Asistencia y movilidad 24 horas
- Buscador de Servicios Oficiales
- Fijación de cita previa de taller
- Consejos y ofertas de Servicio
- Tienda on-line de accesorios

- Asistencia telefónica directa
- Guía de testigos e indicadores
- Parte digital de accidentes
- Guía de viaje con consejos
- Configurador de ruta



CarePort | Servicios & Movilidad

## Servicio de Movilidad Volkswagen Vehículos Comerciales. Nos ocupamos de ti y de tu mercancía.

Con Volkswagen Vehículos Comerciales no sólo adquieres un vehículo único en su clase, sino también un servicio sin limitaciones de movilidad durante toda su vida útil.

#### Ventajas:

- Transporte de mercancía a origen o destino.
- Vehículo sustitutivo hasta 3 días tipo furgón, si lo deseas.
- Seis años de movilidad desde el momento de la compra renovables anualmente al realizar los mantenimientos en un Servicio Oficial de la Marca.

Para mayor información puedes dirigirte a tu Servicio Oficial.

## Volkswagen Vehículos Comerciales. Todo un mundo de servicios a tu alcance.

La gama de productos de Servicio CarePort ha sido concebida para garantizar tu tranquilidad.

- **CarePort Mantenimiento:** si deseas olvidarte de los mantenimientos de tu vehículo y que éstos queden incluidos en su precio de compra (con o sin financiación), ésta debe ser tu elección.
- **CarePort Mantenimiento Plus:** si lo que quieres es despreocuparte de cualquier eventualidad, ésta es tu opción. Si deseas que tanto los mantenimientos, como las piezas de desgaste queden incluidas en el precio de tu vehículo (con o sin financiación), Volkswagen Vehículos Comerciales lo hace posible.
- **CarePort Mantenimiento Integral:** si lo tuyo es la seguridad más absoluta, también puedes solicitar una cotización personalizada que incluya los mantenimientos, el desgaste y las averías.

Para mayor información puedes dirigirte a tu Servicio Oficial.

**¡Benefíciate de nuestras ventajas!**

<sup>1)</sup> App-Connect está disponible solo junto con el sistema de radio «Composition Media» o el sistema de navegación «Discover Media». App-Connect incluye MirrorLink™, CarPlay™ y Android Auto™. La disponibilidad de estas tecnologías puede variar según el país en cuestión. Debe observarse que actualmente App-Connect solo es compatible con algunos teléfonos móviles del mercado. Volkswagen colabora estrechamente con los principales fabricantes de smartphones para promover una compatibilidad más amplia de App-Connect. <sup>2)</sup> El uso de servicios en línea móviles (Car-Net) solo es posible con el extra opcional «Discover Media». También necesitarás un dispositivo móvil (como un smartphone) que pueda actuar como punto de acceso inalámbrico móvil. Los servicios Car-Net solo están disponibles con un contrato de red móvil existente o uno que se formalice especialmente a tal efecto entre tú y tu proveedor de telefonía móvil, y solo dentro de la cobertura de la red móvil respectiva. Dependiendo de tu tarifa móvil, la recepción de datos de Internet puede suponer cargos adicionales, especialmente si utilizas el teléfono en el extranjero (como cargos de itinerancia). Debido a la cantidad de datos necesarios al utilizar los servicios Car-Net, recomendamos encarecidamente contratar una tarifa plana de datos con tu proveedor de telefonía móvil. El uso de Car-Net se rige por un contrato separado formalizado en línea con Volkswagen AG. La disponibilidad de los servicios Car-Net puede variar según el país en cuestión. Estos servicios están disponibles durante el periodo acordado de vigencia del contrato y pueden estar sujetos a cambios en cuanto a contenido durante la vigencia del contrato. <sup>3)</sup> Disponible para aparcamientos con una infraestructura técnica adecuada.